

Marktstammdatenregister

Gesamtdatenexport

Revision 26.1.1

30.04.2026

0.1	Inhaltsverzeichnis	2
0.2	Revisionsliste	5
1	EINLEITUNG	11
2	TECHNISCHE UMSETZUNG	12
2.1	Benutzergruppen	14
2.2	Erstellung und Aktualisierung	14
2.3	Zugriffsbeschränkungen und Limitierungen	14
2.4	Größenbeschränkung der Exportdateien	14
2.5	IP-Sperren	15
2.6	Systemsperrern	15
2.7	Aufbau und Verarbeitung	16
2.7.1	Grundlagen zu XSD- und XML-Dateien	16
2.7.2	Erzeugung eines Schemas aus einer XSD-Datei	16
2.7.3	Einlesen der XML-Daten in das Datenbankschema	17
3	SYSTEM	19
3.1	Umgebungen	19
3.2	Versionierung des Gesamtdatenexports	19
3.2.1	Neue Hauptversion (Major-Update)	19
3.2.2	Neue Nebenversion (Minor-Update)	20
3.3	Quartalsexporte zu Stichtagen	20
3.4	Objekte	20
3.5	Objektabhängigkeiten	25
3.5.1	Einheit zu Netzbetreiber	26
3.5.2	Einheit zu Anlagenbetreiber	27
3.5.3	Kataloge	27
4	REGELKONFORME NUTZUNG	28
4.1.1	Synchronisierte Anforderungen	28
5	STRUKTUREN/DATENAUFBAU	29
5.1	Objektversionierung	29

5.1	Sonderfelder	29
5.1.1	Pflichtfelder	29
5.1.2	Nicht-Vorhanden Felder	30
5.2	Strukturaufbau	30
5.3	Allgemein	30
5.3.1	Katalogkategorien	30
5.3.2	Katalogwerte	31
5.3.3	Bilanzierungsgebiete	32
5.3.4	Marktrolle	32
5.3.5	Marktfunktionen	33
5.3.6	Einheitentyp	34
5.3.7	Lokationstyp	34
5.4	Akteur	35
5.4.1	Marktakteure	35
5.4.2	MarktakteureUndRollen	41
5.4.3	Netze	42
5.4.4	Gelöschte und deaktivierte Marktakteure	44
5.5	Anlage	44
5.5.1	EinheitenWind	44
5.5.2	EinheitenSolar	52
5.5.3	EinheitenBiomasse	58
5.5.4	EinheitenWasser	64
5.5.5	EinheitenGeothermieGrubengasDruckentspannung	71
5.5.6	EinheitenVerbrennung	77
5.5.7	EinheitenKernkraft	84
5.5.8	EinheitenStromSpeicher	91
5.5.9	EinheitenStromVerbraucher	98
5.5.10	EinheitenGasErzeuger	102
5.5.11	EinheitenGasSpeicher	107
5.5.12	EinheitGasVerbraucher	111
5.5.13	EinheitenGenehmigung	116
5.5.14	StromSpeicher	118
5.5.15	GasSpeicher	119
5.5.16	AnlagenEegWind	120
5.5.17	AnlagenEegSolar	123
5.5.18	AnlagenEegBiomasse	126
5.5.19	AnlagenEegWasser	129
5.5.20	AnlagenEegSpeicher	131
5.5.21	AnlagenEegGeothermieGrubengasDruckentspannung	132
5.5.22	AnlagenKwk	134
5.5.23	Lokationen	135
5.5.24	Gelöschte und deaktivierte Einheiten	137

5.5.25	Ertüchtigungen	137
5.6	Änderungen der Netzbetreiberzuordnungen	138
5.7	Netzanschlusspunkt	139
6	ANHÄNGE	143
6.1	Feld- und Wertedefinition	143
6.2	Objektmodelle	143

0.2 Revisionsliste

Rev.-Nr.	Kapitel	Beschreibung	Gültig ab	Name
1.0	Komplett	Erstellung	31.01.2021	Steve Wenzel - regiocom
1.0.1	2 6.3. ff	Anpassung an UTF-16 Neu: Systemkataloge	22.11.2021	Steve Wenzel - regiocom
1.0.2	6.3.2 5.5.1	Neu: Systemkatalog: Marktrolle Anpassung Beispiel Marktrolle	24.02.2022	Steve Wenzel - regiocom
1.0.2.2	5.6 ff	Anpassung Bundeslandkatalog	05.05.2022	Steve Wenzel - regiocom
1.1	5.6.1 & 5.6.2 5.6.1 5.6.20 5.6.24 5.6.25	Erweiterung um Bürgerenergiekennzeichen Erweiterung um Nachtkennzeichnung Erweiterung um Zuschlagsnummer und EEG-Anlagenschlüssel Neu: Liste der gelöschten und deaktivierten Einheiten Neu: Liste der Ertüchtigungen	13.05.2022	Steve Wenzel - regiocom
1.2	5.7.1	Planungskennzeichen hinzugefügt	16.09.2022	Steve Wenzel - regiocom
1.3	6.3.5 6.1 & 6.2 5.61 - 5.7.1	Systemkatalog Einheitentyp hinzugefügt Beschreibung und Link aktualisiert Beispiele LokationMaStRNummer in Funktionen geändert	15.12.2022	Daniela Krummel - regiocom
23.1	5.5.3 5.6.5 & 5.6.21 5.6.25	Hinterlegung Bundesland Umbenennung der Funktion Neu: Ertüchtigungen	01.04.2023	Steve Wenzel - regiocom
23.1.2	5.6.1 – 5.6.8	Entfernung der Angabe von vertraulichen Feldern in der Dokumentation	03.04.2023	Steve Wenzel - regiocom
23.1.3	5.6.25	Id hinzugefügt	23.06.2023	Steve Wenzel - regiocom

23.2	3.2 5.5.1 5.6.1 – 5.6.8	Dateinamen angepasst Neue Felder: Webportal des Netzbetreibers, Registernummer Präfix. Entfernte Felder: Tätigkeitsstatus NV Entfernte Felder: Fernsteuerbarkeit Dritter	01.10.2023	Steve Wenzel - regiocom
24.1	3.3 6.3.4 5.6.4, 5.6.6 5.6.2 5.6.6 5.6.3, 5.6.4, 5.6.5, 5.6.6 3.4.1.3	Neu: Quartalsexport zu Stichtagen Neuer Status hinzugefügt "Anzeige einer Stilllegung" entfernt "Art der Stilllegung" entfernt "Datum Beginn der vorläufigen oder endgültigen Stilllegung" entfernt "Gemeinsamer Wechselrichter mit Speicher" entfernt "Anteilig Nutzungsberechtigte" entfernt "Reserveart nach dem EnWG" hinzugefügt "Datum der Überführung in Reserve" hinzugefügt Umbenennung GGD-Anlagen / -Einheiten	01.04.2024	Steve Wenzel - regiocom
24.1.2	5.5.1	Registrierungsdatum Marktakteur als Pflichtfeld hinterlegt	16.08.2024	Steve Wenzel - regiocom
24.2	6.3.4 5.5.4 5.6.3, 5.6.4 3.5ff	Entfernt Neu: Gelöschte oder deaktivierte Marktakteure EgMaStRNummer auf Pflichtangabe geändert Neu: Prozessbeispiel	01.10.2024	Steve Wenzel - regiocom

25.1	5.6.ff 5.6.6 5.6.11 5.5.1, 5.5.8, 5.6.12 5.5.1 5.5.2 5.5.6 5.5.8 5.5.9 5.5.13 6.3.4	Korrektur von Schreibweisen Typanpassung: Brennstoff „Nicht-vorhanden“ Flag korrigiert Kennzeichnung: sic hinzugefügt "Lage" umbenannt, Neu: "Flugradius", "Flughöhe" und "Technologie Flugwindanlage" "Lage" umbenannt, "Speicher am gleichen Ort" hinzugefügt „Ausschliessliche Verwendung im Kombibetrieb“ hinzugefügt "Zum Speicher registrierter Solareinheit" hinzugefügt "ArtAbschaltbareLast" & "AnteilBeeinflussbareLast" entfernt Neu: "Datum der Antragstellung" Element "Stromerzeugungseinheit" entfernt	01.04.2025	Steve Wenzel - regiocom
25.1.1	2.7 ff	Neu: Struktur und Verarbeitung	23.04.2025	Steve Wenzel - regiocom

25.2	2.2	Erweiterung um mögliche Sperren	01.10.2025	Steve Wenzel - regiocom
	3.3	Anpassung der Termineingrenzung		
	5.3.4	Neu: Katalog Marktrollen		
	5.3.5	Neu: Katalog Marktfunktionen		
	5.3.6	Neu: Katalog Einheitentyp		
	5.3.7	Neu: Katalog Lokationstyp		
	5.4.2	Umbenennung: Typ „Marktrollen“ → „MarktakteureUndRollen“		
	5.4.3	Neu: Attribut Bilanzierungsgebiete		
	5-5.1	Umbenennung: ClusterNordsee -> GebietNachDemFlaechenentwicklungsplan Nordsee, ClusterOstsee -> GebietNachDemFlaechenentwicklungsplan Ostsee		
	5.5.1-5.5.12	Neu: Attribut „Inbetriebnahmedatum am aktuellen Standort“		
	5.5.2	Neu: Attribute „Name des Solarparks“, „Bereich der überwiegenden Nutzungsart vor Errichtung der Solaranlage“, „Zusätzliche Merkmale der Fläche und der aktuellen Flächennutzung“, „Lichte Höhe“ Entfernt: Attribut „In Anspruch genommenen landwirtschaftliche Fläche“ Umbenennung: <ul style="list-style-type: none"> • „In Anspruch genommenen Fläche in Hektar“ → „Größe der in Anspruch genommenen Fläche in Hektar“ • „Art der Fläche“ → „Überwiegende Nutzungsart der Fläche vor Errichtung der Solaranlage“ 		
5.5.3-5.5.8	Neu: Attribute „Netzreserve zugeordnet“, „Kapazitätsreserve zugeordnet“, „Datum Netzreserve“, „Datum Kapazitätsreserve“ Entfernt: Attribute „Reserve nach dem EnWG“, „Datum der Überführung in die Reserve“			
5.5.22	Neu: Attribute „Anlagenbetriebsstatus“, „Verknüpfte Einheiten MaStR-Nummer“			
5.7	Neu: Attribut „Netzbetreiber MaStR- Nummer“			

	6.3.1	Entfernt: Übersicht Marktfunktionen		
	6.3.2	Entfernt: Übersicht Markttrollen		
	6.3.3	Entfernt: Übersicht Einheitentypen		
26.1	5.4.1	Personenart Umbenennung Natürliche Person -> Natürliche Person oder Organisation mit Personenbezug Nicht verwendete Attribute entfernt Überarbeitung der Pflichtkennzeichnung	01.04.2026	Daniela Vatterott - regiocom
	5.4.3	Überarbeitung der Pflichtkennzeichnung		
	5.5.1	Neu: Attribute „GroesseDerInAnspruchGenommenenFlaeche“, „UeberwiegendeNutzungsartDerFlaecheVor Errichtung“, „VorherigerNutzungsartenbereichDerFlaeche“		
	5.5.2	Umbenennung UeberwiegendeNutzungsartDerFlaecheVor ErrichtungDerSolaranlage -> UeberwiegendeNutzungsartDerFlaecheVor Errichtung		
	5.5.1 – 5.5.12	Nicht verwendete Attribute entfernt Überarbeitung der Pflichtkennzeichnung		
26.1.1	5.5.20	"ZugeordneteGebotsmenge" entfernt "Zuschlagsnummer" hinzugefügt	30.04.2026	Daniela Vatterott - regiocom

Tabelle 1 Revisionsliste

1 Einleitung

Der Gesamtdatenexport ist eine Sammlung von XML-Strukturen zum programmtechnischen Datentransport von dem Marktstammdatenregister zu Klienten. Die XML-Strukturen des Archivs beinhalten alle öffentlichen Daten des Marktstammdatenregisters.

Gemäß den Nutzungsbestimmungen (s. Impressum) sind die Daten des Gesamtdatenexports nur für die dort angegebenen Zwecke zu benutzen.

Hinweis:

Bitte beachten Sie, dass dieses Dokument den Gesamtdatenexport des Marktstammdatenregisters beschreibt. Die Möglichkeit, Daten über eine Schnittstelle abzurufen, wird in einem separaten Dokument beschrieben.

2 Technische Umsetzung

Der Gesamtdatenexport wird als Archiv bereitgestellt.

Dieses Archiv enthält pro Objekttyp eine XML-Datei.

Jede XML-Datei beinhaltet einen bestimmten Objekttyp, welche unter einem Root-Element die einzelnen Datenelemente beinhaltet.

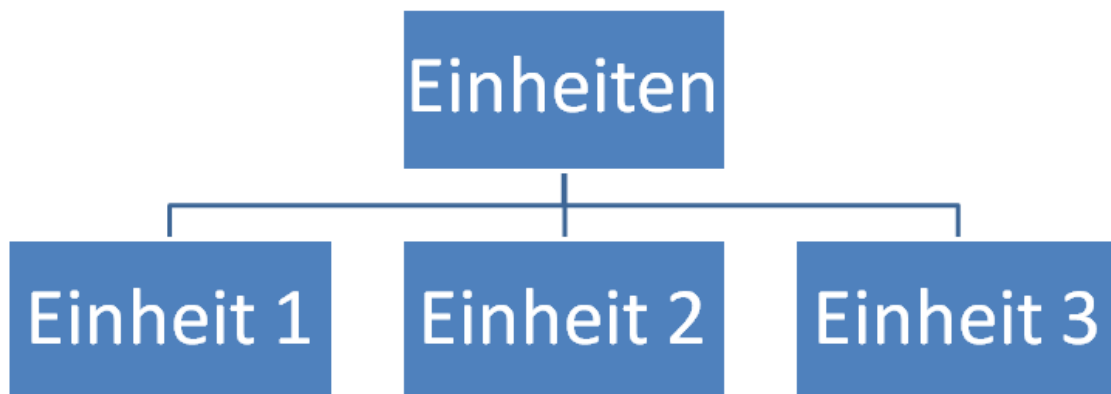


Abbildung 1: XML-Aufbau

Entsprechend dem Objektmodell des Marktstammdatensystems, sind einige Objekte mit einander verknüpft. So kann eine EEG-Anlage mehreren Stromerzeugungseinheiten zugeordnet sein. Die Zuordnung erfolgt in den Fällen, wo das verknüpfte Objekt eine MaStR-Nummer besitzt, über die MaStR-Nummer. In den Fällen, wo keine MaStR-Nummer existiert, über eine ID.

In folgendem Beispiel werden drei Stromerzeugungseinheiten über deren Attribut „EegMaStRNr“ mit der entsprechenden EEG-Anlage verknüpft, die dieses Attribut als Nummer besitzt.

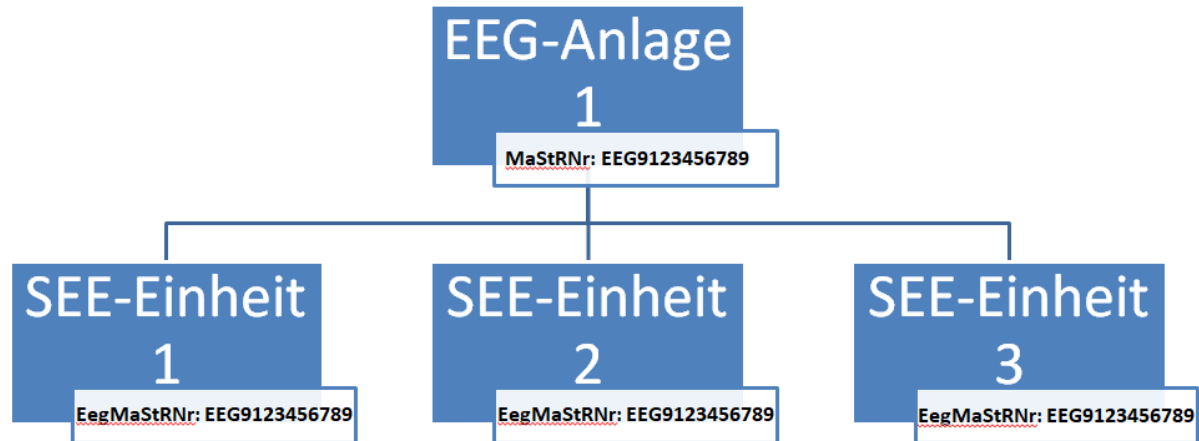


Abbildung 2 Objektverknüpfung am Beispiel einer Einheit

Einige Objekte haben Attribute, die einen Katalog beschreiben. Diese Kataloge sind als eigene Objekte in dem Archiv beigelegt. Die Verknüpfung erfolgt über eine eindeutige ID.

Die Zeichensatzcodierung erfolgt in UTF-16.

2.1 Benutzergruppen

Berechtigt, die Daten abzurufen, sind alle Benutzergruppen des Marktstammdatenregisters.

Eine Registrierung ist nicht erforderlich.

2.2 Erstellung und Aktualisierung

Der Gesamtdatenexport wird zu einem bestimmten Zeitpunkt in der Nacht erstellt. Dieser Zeitpunkt wird im Downloadportal angegeben.

Hinweis: aus technischen Gründen kann es vorkommen, dass nicht an jedem Tag ein Export ausgeführt wird. Dieser wird am Folgetag auch nicht nachgeholt. Überdies kann die Bereitstellung länger dauern als sonst üblich. In diesen Fällen wird das Herunterladen für die Dauer der Erstellung unterbunden und zu einem späteren Zeitpunkt erneut ermöglicht.

2.3 Zugriffsbeschränkungen und Limitierungen

Um die Hauptssysteme zu schützen, werden Beschränkungen aktiviert.

So ist die maximale Bandbreite für den Download des Archives beschränkt. Ebenso ist die maximale Anzahl an parallelen Downloads begrenzt. Wenn aus diesen Gründen kein Download möglich ist, erhalten Sie eine Fehlermeldung. Bitte starten Sie in diesem Fall den Download zu einem späteren Zeitpunkt erneut.

Um automatisierte Abrufe zu verhindern, wird der Dateiname des Archivs jeden Tag neu und dynamisch vergeben. Die Möglichkeit des Abrufs des Archivs ist nur über das Downloadportal möglich.

2.4 Größenbeschränkung der Exportdateien

Um eine größtmögliche Kompatibilität zu Konsumentensystemen zu ermöglichen, wird die Größe der XML-Dateien beschränkt. Damit wird auch eine Verarbeitung mit älteren Systemen ermöglicht.

Wenn die XML-Datei eines Objektes eine gewisse Größe überschreitet, z.B.: 100.000 Zeilen, wird das Schreiben in die aktuelle Datei beendet und eine neue Datei erstellt. In diesen Fällen sind die Exportdateien durchgehend nummeriert.

Beispiel:

Solareinheiten_1.xml

Solareinheiten_2.xml

Solareinheiten_3.xml

Solareinheiten_4.xml

Solareinheiten_5.xml

2.5 IP-Sperren

Zu einer dauerhaften Sperrung einer IP-Adresse kann es kommen, wenn eine missbräuchliche Nutzung erkannt wird. Eine Information über eine Sperrung erhalten Sie dazu nicht. Sie sind lediglich nicht mehr in der Lage das Marktstammdatenregister zu erreichen.

Dauerhaft gesperrte IPs können nur durch die Bundesnetzagentur wieder entsperrt werden.

2.6 Systemsperren

Zum Schutz der Infrastruktur und zur Sicherstellung des Betriebs der grafischen Oberfläche des Marktstammdatenregisters kann die Downloadfunktion temporär abgeschaltet werden. Das betrifft besonders den Fall von Cyberattacken gegen das Marktstammdatenregister. Diese Sperren werden so schnell und umfassend wie möglich bekannt gegeben.

2.7 Aufbau und Verarbeitung

Der gesamte Datenexport besteht aus einzelnen XML-Dateien, die ausschließlich Daten enthalten, dem dazu gehörenden Schema als XSD-Datei und dieser Dokumentation.

2.7.1 Grundlagen zu XSD- und XML-Dateien

XML (Extensible Markup Language) ist ein weit verbreitetes Format zur strukturierten Darstellung von Daten in einer hierarchischen Form. Eine XML-Datei enthält die eigentlichen Daten, etwa Informationen zu geografischen Objekten, Personen oder Adressstrukturen, in einem lesbaren und standardisierten Format.

Die zugehörige XSD-Datei (XML Schema Definition) definiert die Struktur dieser XML-Daten. Sie legt fest, welche Elemente vorhanden sein dürfen, welche Datentypen verwendet werden (z. B. string, date, decimal), welche Elemente verschachtelt sind und welche Regeln (z. B. Pflichtfelder, Wiederholungen) gelten. Damit fungiert die XSD-Datei als formale Spezifikation der Datenstruktur.

Die Verwendung von XSD und XML gemeinsam stellt sicher, dass XML-Daten konsistent, validierbar und maschinenverarbeitbar sind. In vielen Anwendungsfällen – insbesondere in der öffentlichen Verwaltung, im Geodatenmanagement oder in standardisierten Datenaustauschprozessen – ist diese Kombination unerlässlich, um Daten korrekt zu interpretieren und weiterzuverarbeiten, z. B. zur Speicherung in einer relationalen Datenbank.

2.7.2 Erzeugung eines Schemas aus einer XSD-Datei

Der erste Schritt bei der Nutzung von XSD- und XML-Dateien zur Datenbankintegration besteht in der Interpretation der XSD-Datei. Ziel ist es, aus der XSD-Struktur ein relationales Datenbankschema zu generieren, das der logischen Struktur der XML-Daten entspricht.

Die XSD-Datei beschreibt komplexe Datentypen (ComplexTypes), einfache Typen (SimpleTypes), Sequenzen (Reihenfolgen von Elementen) und mögliche Attribute. Diese Angaben werden analysiert und auf die Grundelemente eines Datenbankschemas abgebildet – in der Regel auf Tabellen, Spalten und Beziehungen (Primär- und Fremdschlüssel).

Die Umsetzung erfolgt in der Praxis durch:

- Manuelle Analyse der XSD und händisches Erstellen eines SQL-Schemas.
- Automatisierte Tools wie xsd2sql, xsd2pgschema, oder XML-Datenbank-Mapping-Tools.
- Programmiersprachenunterstützung, z. B. Python mit xmlschema zur Analyse und SQLAlchemy zur Schemaerstellung.

Bei der Schemaerstellung ist darauf zu achten, dass Wiederholungen (z. B. 1:n-Beziehungen) korrekt in relationaler Form modelliert werden und dass Datentypen aus der XSD adäquat in SQL-Typen übersetzt werden.

2.7.3 Einlesen der XML-Daten in das Datenbankschema

Nach erfolgreicher Definition und Erzeugung des Datenbankschemas auf Grundlage der XSD-Datei folgt der Import der eigentlichen Daten aus der XML-Datei. Dieser Schritt umfasst das Parsen (Einlesen und Interpretieren) der XML-Struktur und das Mapping der enthaltenen Werte in die zuvor erstellten Tabellen.

Für diesen Vorgang können verschiedene Werkzeuge und Techniken zum Einsatz kommen:

- Parser wie ElementTree, lxml oder xmlschema in Python, um die XML-Datei strukturiert auszulesen.
- Transformation der ausgelesenen XML-Daten in SQL-Statements oder direkte Verwendung von Datenbank-ORMs (Object-Relational Mapper) zur automatisierten Speicherung.
- Prüfung und Validierung der XML-Daten gegen die XSD vor dem Import, um Datenkonsistenz zu gewährleisten.

Besondere Aufmerksamkeit gilt der Handhabung verschachtelter Strukturen, optionaler Elemente und referenzieller Integrität. Abhängigkeiten (z. B. über Fremdschlüsselbeziehungen) müssen berücksichtigt und gegebenenfalls in mehreren Schritten geladen werden, um Konsistenz zu wahren.

Am Ende dieses Prozesses steht eine normalisierte Datenbank, die inhaltsgleich zur XML-Datei ist, jedoch performant abfragbar, filterbar und analysierbar ist – ideal für weiterführende Anwendungen wie GIS-Systeme, Webanwendungen oder statistische Auswertungen.

3 System

3.1 Umgebungen

Die Exporte des Marktstammdatenregisters werden auf den jeweiligen Umgebungen bereitgestellt. Sie beinhalten immer die öffentlichen Daten der jeweiligen Umgebung und können z.B. als Testdaten genutzt werden.

3.2 Versionierung des Gesamtdatenexports

Die technische Versionierung des Exports erfolgt über die Angabe der Version im Dateinamen:

`Gesamtdatenexport_20220605_V1.0.0.zip`

`Gesamtdatenexport_20230705_V2.0.0.zip`

Nicht jede Änderung der Datenexportstrukturen erfordert eine neue Version des Gesamtdatenexports. Nur Änderungen, die keine Kompatibilität mehr zu bestehenden Gesamtdatenexportstrukturen ermöglichen, erfordern eine neue Version des Gesamtdatenexports.

Neue Versionen werden rechtzeitig auf der Test- und/oder Entwicklungsumgebung zum Testen angeboten.

3.2.1 Neue Hauptversion (Major-Update)

Eine neue Hauptversion indiziert signifikante Änderungen an der Objektstruktur, die eine Neuimplementierung oder dringend erforderliche Änderung bestehender Umsetzungen erfordern.

Die Testversion der neuen Hauptversion wird einen gewissen Zeitraum neben der Produktionsversion zur Verfügung gestellt. Der Zeitraum ist abhängig vom Umfang der Änderung, bewegt sich innerhalb von drei bis neun Monaten, wobei flexibel auf den Markt eingegangen wird, wenn dieser signalisiert, dass der Zeitraum für eine Änderung angepasst werden muss.

3.2.2 Neue Nebenversion (Minor-Update)

Eine neue Nebenversion indiziert in der Regel kleinere funktionale Erweiterungen der Exportstrukturen, die bestehende Funktionen nicht so weit verändern, dass damit eine neue oder geänderte Implementierung erforderlich würde.

Die Testversion der neuen Nebenversion wird einen gewissen Zeitraum neben der Produktionsversion zur Verfügung gestellt. Der Zeitraum ist abhängig vom Umfang der Änderung, bewegt sich innerhalb von zwei bis vier Monaten, wobei flexibel auf den Markt eingegangen wird, wenn dieser signalisiert, dass der Zeitraum für eine Änderung angepasst werden muss.

3.3 Quartalsexporte zu Stichtagen

Jeweils i.d.R. zum 1.1., 1.4., 1.7. und 1.10. eines Jahres werden die Daten des jeweiligen aktuellen Exports persistiert und separat zum Download bereitgestellt. Es besteht somit die Möglichkeit, die Daten zu diesen Stichtagen aus dem MaStR zu beziehen und z.B. für Auswertungen zu nutzen.

3.4 Objekte

Jede Datei beinhaltet ein spezielles Objekt, die sich in verschiedenen Kategorien einteilen.

3.4.1.1 Allgemein

Katalogkategorien

Liste der Katalogkategorien

Katalogwerte

Liste der Katalogwerte der Katalogkategorien

Bilanzierungsgebiete

Liste der Bilanzierungsgebiete aktiver Netzbetreiber

3.4.1.2 Akteur

Marktakteure

Liste der aktiven Marktakteure

Marktrolle

Alle öffentlichen Zusatzdaten der Marktrolle der Marktakteure

Netze

Alle öffentlichen Daten der Netze

3.4.1.3 Anlage

EinheitenWind

Alle öffentlichen Daten für eine Einheit der Art „Wind“.

EinheitenSolar

Alle öffentlichen Daten für eine Einheit der Art „Solar“.

EinheitenBiomasse

Alle öffentlichen Daten für eine Einheit der Art „Biomasse“.

EinheitenWasser

Alle öffentlichen Daten für eine Einheit der Art „Wasser“.

EinheitenGeothermieGrubengasDruckentspannung

Alle öffentlichen Daten für eine Einheit der Art „Geothermie-, Grubengas, und Druckentspannung“.

EinheitenVerbrennung

Alle öffentlichen Daten für eine Einheit der Art „Verbrennung“.

EinheitenKernkraft

Alle öffentlichen Daten für eine Einheit der Art „Kernkraft“.

EinheitenStromSpeicher

Alle öffentlichen Daten für eine Einheit der Art „Stromspeicher“.

EinheitenStromVerbraucher

Alle öffentlichen Daten für eine Einheit der Art „Stromverbraucher“.

EinheitenGasErzeuger

Alle öffentlichen Daten für eine Einheit der Art „Gaserzeuger“.

EinheitenGasSpeicher

Alle öffentlichen Daten für eine Einheit der Art „Gasspeicher“.

GetEinheitGasVerbraucher

Alle öffentlichen Daten für eine Einheit der Art „Gasverbraucher“.

EinheitenGenehmigung

Alle öffentlichen Daten der Genehmigungen.

StromSpeicher

Alle öffentlichen Daten für eine Anlage der Art „Speicher Strom“.

GasSpeicher

Alle öffentlichen Daten für eine Anlage der Art „Speicher Gas“.

AnlagenEegWind

Alle öffentlichen Daten für eine Anlage der Art „EEG-Wind“.

AnlagenEegSolar

Alle öffentlichen Daten für eine Anlage der Art „EEG-Solar“.

AnlagenEegBiomasse

Alle öffentlichen Daten für eine Anlage der Art „EEG-Biomasse“.

AnlagenEegWasser

Alle öffentlichen Daten für eine Anlage der Art „EEG-Wasser“.

AnlagenEegSpeicher

Alle öffentlichen Daten für eine Anlage der Art „EEG-Speicher“.

AnlagenEegGeothermieGrubengasDruckentspannung

Alle öffentlichen Daten für eine Anlage der Art „EEG- Geothermie, Grubengas und Druckentspannung“.

AnlagenKwk

Alle öffentlichen Daten für eine Anlage der Art „KWK“.

Lokationen

Alle öffentlichen Daten für Lokationen

3.4.1.4 Netzanschlusspunkt

Netzanschlusspunkte

Alle öffentlichen Daten für Netzanschlusspunkte

3.5 Objektabhängigkeiten

Unsere Objektmodelle können Sie im Kapitel 6.2 einsehen.

Objekte im Gesamtdatenexport sind untereinander in der Regel über deren MaStR-Nummern verknüpft.

3.5.1 Einheit zu Netzbetreiber

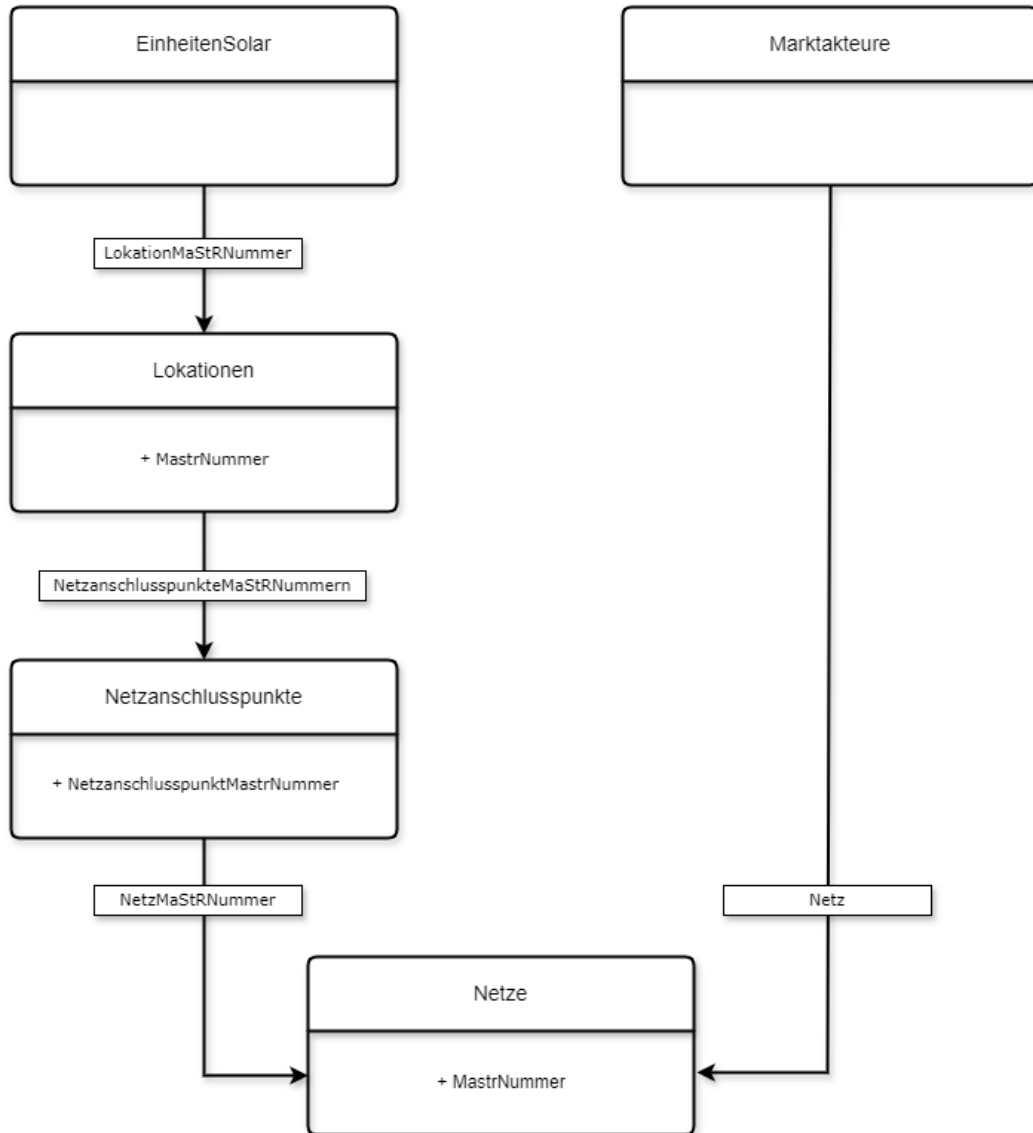


Abbildung 3: Einheit zu Netzbetreiber

3.5.2 Einheit zu Anlagenbetreiber

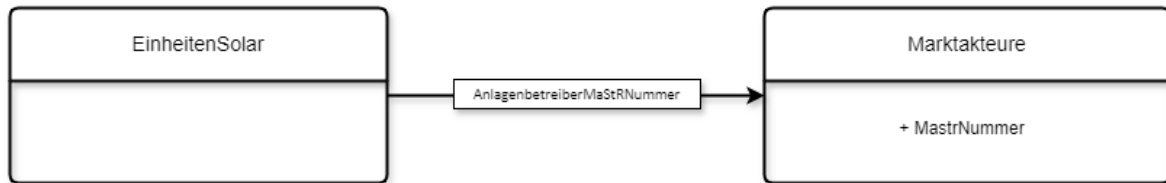


Abbildung 4: Einheit zu Anlagenbetreiber

3.5.3 Kataloge

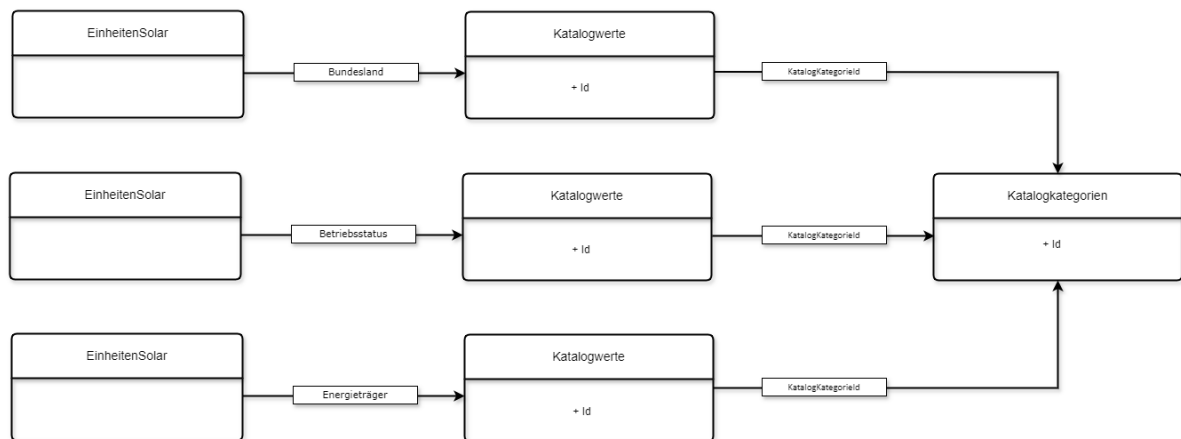


Abbildung 5: Kataloge

4 Regelkonforme Nutzung

Fehlkonfigurierte Clients können sowohl das Internet als auch die Infrastruktur des Marktstammdatenregisters belasten.

Aus diesem Grund wird folgender Punkt empfohlen.

4.1.1 Synchronisierte Anforderungen

Eine große Anzahl asynchroner Abrufe von Clients kann zufällig das Zugriffskontingent ausschöpfen oder den Eindruck erwecken, es handele sich um DDoS-Angriffe (Distributed Denial of Service) gegen das Marktstammdatenregister, was zu einer Sperrung der IP führt. Es sollte sichergestellt sein, dass Ihre Abrufe des Downloads die Systeme des Marktstammdatenregisters nicht zu sehr belasten und nicht asynchron sind. Die Verwendung von Downloadmanagern sollte vermieden werden.

5 Strukturen/Datenaufbau

Im Folgenden werden die unterschiedlichen Strukturen des Gesamtdatenexports beschrieben. Die unterschiedlichen Färbungen der Zeilen in den Tabellen dienen rein der Lesbarkeit und haben keine andere Bedeutung. Angaben zu Formaten, Einheiten und weitere Beschreibungen der Felder, finden Sie in der Definition der Felder und Wertebereiche des Marktstammdatenregisters.

5.1 Objektversionierung

Jedes Objekt besitzt eine Versionsangabe. Diese erfolgt über die Angabe eines Zeitstempels, in Form von Datum und Uhrzeit (UTC), im Feld „LetzteAenderung“. Das Feld wird mit jedem Objekt übergeben, das exportiert wird.

5.1 Sonderfelder

5.1.1 Pflichtfelder

Im Register gibt es zwei unterschiedliche Arten von Pflichtfeldern.

Verpflichtend zur Registrierung

Bei der Registrierung müssen diese Felder mit einem Wert versehen werden. Ohne eine Angabe kann keine Registrierung erfolgen. Die Felder im Gesamtdatenexport enthalten immer einen Wert.

Verpflichtend gemäß Marktstammdatenregisterverordnung

Die Felder sind gemäß der Verordnung verpflichtend anzugeben, können jedoch bei der Registrierung zunächst leer gelassen werden. Die Felder im Gesamtdatenexport können einen Wert enthalten.

Hinweis:

Nicht jedes Pflichtfeld, egal welcher Art, ist im Gesamtdatenexport enthalten. Dies kann auf rechtliche Gründe wie Betriebsgeheimnisse oder Datenschutzgründe zurückzuführen sein.

5.1.2 Nicht-Vorhanden Felder

Das Marktstammdatenregister bietet die Möglichkeit, bei registrierungspflichtigen Feldern anzugeben, dass die Information zu diesen Feldern nicht vorhanden ist.

Im Gesamtdatenexport werden für diese Felder „NV“-Attribute dieser Felder exportiert. Das bedeutet, zu dem Attribut, welches ein „nicht-vorhanden“ Flag besitzt, wird ein weiteres Attribut, mit gleichem Namen und dem Suffix „_nv“ exportiert. Ist der Wert der NV-Attributs true, hat der Dateninhaber angegeben, dass der Wert nicht vorhanden ist. In dem Fall sind auch mögliche Werte im eigentlichen Attribut zu ignorieren.

Beispiel:

Attribut: Hausnummer

NV-Attribut: Hausnummer_nv

5.2 Strukturaufbau

5.3 [Allgemein](#)

5.3.1 Katalogkategorien

Beschreibung: Liste der Katalogkategorien

Rootelement: Katalogkategorien

Element: Katalogkategorie

Dateiname: Katalogkategorie.xml

Name	Beschreibung	Typ	Pflicht	Beispiel
Id	Id der Katalogkategorie	int	Ja	1
Name	Name der Katalogkategorie	string	Ja	Sparte

5.3.2 Katalogwerte

Beschreibung: Liste der Katalogwerte der Katalogkategorien

Rootelement: Katalogwerte

Element: Katalogwert

Dateiname: Katalogwerte.xml

Name	Beschreibung	Typ	Pflicht	Beispiel
Id	Id des Katalogwertes	int	Ja	14
Wert	Wert des Katalogwertes	string	Ja	Strom
KatalogKategorieId	Wert der Katalogkategorie	int	Ja	5

5.3.3 Bilanzierungsgebiete

Beschreibung: Liste der Bilanzierungsgebiete aktiver Netzbetreiber

Rootelement: Bilanzierungsgebiete

Element: Bilanzierungsgebiet

Dateiname: Bilanzierungsgebiete.xml

Name	Beschreibung	Typ	Pflicht	Beispiel
Id	Id des Bilanzierungsgebietes	int	Ja	14
Yeic	Y-Code des Bilanzierungsgebietes	string	Ja	11YV00000007046U
BilanzierungsgebietNetzanschlusspunkt	Bezeichnung des Bilanzierungsgebietes	string	Ja	Stromareal ABC
RegelzoneNetzanschlusspunkt	Regelzone des Netzanschlusspunktes. Katalogkategorie: Regelzone	int	Ja	Amprion

5.3.4 Markttrollen

Hinweis: Die bisher unter diesem Typ bis Version 25.1 exportieren Daten sind ab Version 25.2 unter „MarktakteureUndRollen“ zu finden

Katalog der Markttrollen der Marktakteure

Rootelement: Markttrollen

Element: Markttrolle

Dateiname: Markttrollen.xml

Name	Beschreibung	Typ	Pflicht	Beispiel
Id	ID der Rolle	int	Ja	2454663
Beschreibung	Bezeichnung der Rolle	string	Ja	Behörde

5.3.5 Marktfunktionen

Katalog der Marktfunktionen der Marktakteure

Rootelement: Marktfunktionen

Element: Marktfunktion

Dateiname: Marktfunktionen.xml

Name	Beschreibung	Typ	Pflicht	Beispiel
Id	ID der Marktfunktion	int	Ja	2454663
Beschreibung	Bezeichnung der Marktfunktion	string	Ja	Anschlussnetzbetreiber

5.3.6 Einheitentyp

Katalog der Einheitentypen

Rootelement: Einheitentypen

Element: Einheitentyp

Dateiname: Einheitentypen.xml

Name	Beschreibung	Typ	Pflicht	Beispiel
Id	ID des Einheitentyps	int	Ja	2454663
Beschreibung	Bezeichnung des Einheitentyps	string	Ja	Windeinheit

5.3.7 Lokationstyp

Katalog der Lokationstypen

Rootelement: Lokationstypen

Element: Lokationstyp

Dateiname: Lokationstypen.xml

Name	Beschreibung	Typ	Pflicht	Beispiel
Id	ID des Lokationstyps	int	Ja	2454663

Beschreibung	Bezeichnung des Lokationstyps	string	Ja	Stromerzeugungslokation
--------------	-------------------------------	--------	----	-------------------------

5.4 Akteur

Marktakteure

Beschreibung: Liste der aktiven Marktakteure

Rootelement: Marktakteure

Element: Marktakteur

Dateiname: Marktakteure.xml

Name	Beschreibung	Typ	Pflicht	Beispiel
MastrNummer	Die MaStR-Nummer des gewünschten Marktakteurs	String	Ja	SNB91234567890
DatumLetzteAktualisierung [sic]	Datum der letzten Aktualisierung an diesem Objekt	dateTime	Ja	2017-07-25T08:36:54.1004464
Personenart	Angabe der Personenart des Marktakteurs: Natürliche Person oder Organisation mit Personenbezug oder Organisation. Katalogkategorie: Personenart	int	Ja	344
MarktakteurAnrede	Details zur Personenart. Katalogkategorie: Anrede	int	Nein	889

MarktakteurTitel	Titel der natürlichen Person. Katalogkategorie: Titel	int	Nein	Dr
MarktakteurVorname	Vorname der natürlichen Person	string	Nein	Janine
MarktakteurNachname	Nachname der natürlichen Person	string	Nein	Mustermann
Firmenname	Name der Firma mit dem rechtsformergänzenden Namenszusatz	string	Nein	Stromnetz Land AG
Marktfunktion	Marktfunktion des Marktakteurs. Systemkatalog: Marktfunktion	int	Ja	2
Rechtsform	Rechtsform der Organsiation. Katalogkategorie: Rechtsform	int	Nein	5534
SonstigeRechtsform	Angabe der Rechtsform, wenn Sonstige gewählt wurde	string	Nein	SW
Marktrolle[]	Auflistung der zugeordneten Marktrolle und deren Daten. Kommasepariert. Objekt: Marktrolle	string	Nein	SNB91234567890AN, SNB91234347891BV
Land	Das Land, in dem der Marktakteur seinen Sitz hat. Katalogkategorie: Land	int	Nein	457
Region	Region	string	Nein	Region
Strasse	Die Straße, in der der Marktakteur seinen Sitz hat.	string	Nein	Musterfrau-Str.

Hausnummer	Die Hausnummer, an der der Marktakteur seinen Sitz hat.	String	Nein	2
Hausnummer_nv	Die Hausnummer, an der der Marktakteur seinen Sitz hat. Nicht-vorhanden Flag	bool	Ja	false
Adresszusatz	Optionaler Zusatz zur Anschrift des Marktakteurs.	string	Nein	a
Postleitzahl	Die Postleitzahl, in deren Gebiet der Marktakteur seinen Sitz hat.	string	Nein	1600
Ort	Der Ort, in dem der Marktakteur seinen Sitz hat.	string	Nein	Wien
Bundesland	Das Bundesland, in dem der Marktakteur seinen Sitz hat. Katalogkategorie: Bundesland	int	Nein	467
Netz	Netz des Netzbetreibers (nur bei Netzbetreibern)	int	Nein	SNE91234567890
Nuts2	NUTS-II-Region	String	Nein	AT13
Email	E-Mail des Marktakteurs	string	Ja	mail@landstrom.ag
Telefon	Telefonnummer des Marktakteurs	string	Ja	039111223344
Fax	Faxnummer des Marktakteurs	String	Nein	039111223355
Fax_nv	Faxnummer des Marktakteurs. Nicht-vorhanden Flag	bool	Ja	true

Webseite	Internetadresse des Marktakteurs	String	Nein	www.landstrom.ag
Webseite_nv	Internetadresse des Marktakteurs. Nicht-vorhanden Flag	bool	Ja	false
Registergericht	Angabe des Registergerichts, bei dem die Organisation registriert ist. Katalogkategorie: Amtsgericht	int	Ja	45555
RegistergerichtAusland	Angabe des Registergerichts, bei dem die Organisation registriert ist, wenn im Ausland	String	Nein	Amtsgericht Luxemburg
Registernummer	Registernummer des Marktakteurs	String	Ja	HRB 21016
RegisternummerAusland	Registernummer des Marktakteurs, wenn im Ausland	String	Nein	XY 21016
Taetigkeitsbeginn	Tätigkeitsbeginn des Marktakteurs	date	Nein	2010-05-06
AcerCode	Der ACER-Code des Marktakteurs	String	Nein	ACE2442523454
AcerCode_nv	Der ACER-Code des Marktakteurs. Nicht-vorhanden Flag	bool	Ja	false
Umsatzsteueridentifikationsnummer	Die USt-Id Nummer des Marktakteurs	String	Nein	DE235583371
Umsatzsteueridentifikationsnummer_nv	Die USt-Id Nummer des Marktakteurs. Nicht-vorhanden Flag	bool	Ja	false

Taetigkeitsende	Das Tätigkeitsende des Marktakteurs	Date	Nein	2012-05-06
BundesnetzagenturBetriebsnummer	BNetzA-Betriebsnummer des Netzbetreibers (nur bei Stromnetzbetreiber, Gasnetzbetreiber)	String	Nein	12345678
BundesnetzagenturBetriebsnummer_nv	BNetzA-Betriebsnummer des Netzbetreibers (nur bei Stromnetzbetreiber, Gasnetzbetreiber). Nicht-vorhanden Flag	bool	Ja	false
LandAnZustelladresse	Land - Zustelladresse. Katalogkategorie: Land	int	Nein	467
PostleitzahlAnZustelladresse	Postleitzahl - Zustelladresse	string	Nein	PLZ
OrtAnZustelladresse	Ort - Zustelladresse	string	Nein	Ort
StraesseAnZustelladresse	Straße - Zustelladresse	string	Nein	Straße
HausnummerAnZustelladresse	Hausnummer - Zustelladresse	String	Nein	2A
HausnummerAnZustelladresse_nv	Hausnummer - Zustelladresse	bool	Ja	false
AdresszusatzAnZustelladresse	Adresszusatz - Zustelladresse	string	Nein	Adresszusatz
Kmu	Kleinst-, Klein- oder mittleres Unternehmen?	boolean	Nein	true
RegistrierungsdatumMarktakteur	Registrierungsdatum	dateTime	Ja	2000-12-31-

HauptwirtschaftszweigAbteilung [sic]	Hauptwirtschaftszweig - Abteilung. Katalogkategorie: NaceAbteilung	int	Nein	432664
HauptwirtschaftszweigGruppe [sic]	Hauptwirtschaftszweig - Gruppe. Katalogkategorie: NaceGruppe	int	Nein	356
HauptwirtschaftszweigAbschnitt [sic]	Hauptwirtschaftszweig - Abschnitt. Katalogkategorie: NaceAbschnitt	int	Nein	587
Direktvermarktungsunternehmen	Direktvermarktungsunternehmen	boolean	Nein	true
BelieferungVonLetztverbrauchernStrom	Belieferung von Letztverbrauchern	boolean	Nein	true
BelieferungHaushaltskundenStrom	Belieferung von Haushaltskunden mit Strom	boolean	Nein	true
Gasgrosshaendler	Gasgroßhändler	boolean	Nein	true
Stromgrosshaendler	Stromgroßhändler	boolean	Nein	true
BelieferungVonLetztverbrauchernGas	Belieferung von Letztverbrauchern	boolean	Nein	true
BelieferungHaushaltskundenGas	Belieferung von Haushaltskunden mit Gas	boolean	Nein	true
WebportalDesNetzbetreibers	Webportal des Netzbetreibers	string	nein	https://www.stromland.de
RegisternummerPraefix	Präfix mit dem die Registernummer beginnt	int	Nein	1005

5.4.2 MarktakteureUndRollen

Hinweis: Bis Version 25.1 war dieser Datentyp als „Marktrollen“ im Export hinterlegt

Alle öffentlichen Zusatzdaten der Marktrollen der Marktakteure

Rootelement: MarktakteureUndRollen

Element: MarktakteureUndRolle

Dateiname: MarktakteureUndRollen.xml

Name	Beschreibung	Typ	Pflicht	Beispiel
MarktakteurMastrNummer	MaStR-Nummer des Marktakteurs der diese Rolle angegeben hat	int	Ja	2454663
DatumLetzteAktualisierung	Datum der letzten Aktualisierung an diesem Objekt	dateTime	Ja	2017-07-25T08:36:54.1004464
MastrNummer	Die MaStR-Nummer der Marktrolle des Marktakteurs entsprechend dem Nummernkreis	string	Ja	SNB91234567890AN
Marktrolle	Die Marktrolle des Marktakteurs.	string	Ja	Behörde
BundesnetzagenturBetriebsnummer	BNetzA-Betriebsnummer (nur bei Messtellenbetreiber, Stromlieferanten, Transportkunden)	string	Nein	123456

BundesnetzagenturBetriebsnummer_nv	BNetzA-Betriebsnummer (nur bei Messtellenbetreiber, Stromlieferanten, Transportkunden). Nicht-vorhanden Flag	boolean	Ja	false
Marktpartneridentifikationsnummer	Die Marktpartneridentifikationsnummer (MP-ID) (nicht bei Übertragungsnetzbetreiber, Marktgebietsverantwortlichen)	string	Nein	9906550000000
Marktpartneridentifikationsnummer_nv	Die Marktpartneridentifikationsnummer (MP-ID) (nicht bei Übertragungsnetzbetreiber, Marktgebietsverantwortlichen). Nicht-vorhanden Flag	boolean	Ja	false
KontaktdatenMarktrolle	Name des verantwortlichen Marktakteursvertreter und dessen Kontaktdaten (E-Mail, Telefon)	string	Ja	Max Mustermann, 0170 000000

5.4.3 Netze

Alle öffentlichen Daten der Netze

Rootelement: Netze

Element: Netz

Dateiname: Netze.xml

Name	Beschreibung	Typ	Pflicht	Beispiel
DatumLetzteAktualisierung	Datum der letzten Aktualisierung an diesem Objekt	dateTime	Nein	2017-07-25T08:36:54.1004464
MastrNummer	Die MaStR-Nummer des Netzes	string	Ja	SNE923932112255
Sparte	Spartes des Netzes, Katalogkategorie: Sparte	int	Ja	3465653
KundenAngeschlossen	Sind Kunden angeschlossen	boolean	Nein	true
GeschlossenesVerteilnetz	Handelt es sich um ein geschlossenes Verteilnetz	boolean	Nein	true
Bezeichnung	Die Bezeichnung des Netzes	string	Nein	Netz Dorfstadt
Marktgebiet	Marktgebiet des Gasnetzes. Katalogkategorie: Marktgebiet	int	Nein	476
Bundesland	Bundesländer des Netzes. Katalogkategorie: Bundesland	string	Nein	476, 512

Bilanzierungsgebiete	Bilanzierungsgebiete des Netzgebietes (bei Stromnetzbetreibern), ggf. Mehrfachangabe	string	Nein	11YV00000007046U, 11YV00000007046A
----------------------	--	--------	------	---------------------------------------

5.4.4 Gelöschte und deaktivierte Marktakteure

Gelöschte und deaktivierte Marktakteure				
Alle öffentlichen Daten der gelöschten oder deaktivierten Marktakteure				
Rootelement: GeloeschteUndDeaktiviereteMarktakteure				
Element: GeloeschterUndDeaktivierterMarktakteur				
Dateiname: GeloeschteUndDeaktiviereteMarktakteure.xml				
Name	Beschreibung	Typ	Pflicht	Beispiel
DatumLetzteAktualisierung	Datum der letzten Aktualisierung an diesem Objekt	dateTime	Ja	2017-07-25T08:36:54.1004464
MarktakteurMastrNummer	Die MaStR-Nummer des Marktakteurs	string	Ja	ABR923932112255
MarktakteurStatus	Der Status des Marktakteurs. Katalogkategorie: MarktakteurStatusKatalog	int	Ja	Gelöscht

5.5 Anlage

EinheitenWind

Alle öffentlichen Daten für eine Einheit der Art „Wind“.
Rootelement: EinheitenWind

Element: EinheitWind

Dateiname: EinheitenWind.xml

Name	Beschreibung	Typ	Pflicht	Beispiel
EinheitMastrNummer	MaStR-Nummer der Einheit	String	Ja	SEE91234567890
DatumLetzteAktualisierung	Datum der letzten Aktualisierung an diesem Objekt	dateTime	Ja	2017-07-25T08:36:54.1004464
LokationMaStRNummer	MaStR-Nummer der Lokation	string	Nein	SEL91234567890
NetzbetreiberpruefungStatus	Der Status der letzten Netzbetreiberprüfung, insofern eine durchgeführt wurde. Systemkatalog: Status der Netzbetreiberprüfung	int	Ja	0
NetzbetreiberpruefungDatum	Datum der letzten Netzbetreiberprüfung, insofern eine durchgeführt wurde	date	Nein	2017-08-02
AnlagenbetreiberMastrNummer	MaStRNummer des Betreibers der Einheit	string	Nein	ABR91234567890
Land	Standort der Einheit: Land: Katalogkategorie: Land	int	Ja	4535
Bundesland	Standort der Einheit: Bundesland. Katalogkategorie: BundesländerEinheit	int	Nein	899
Landkreis	Standort der Einheit: Landkreis	string	Nein	Bördekreis

Gemeinde	Standort der Einheit: Gemeinde	string	Nein	Sülztal
Gemeindeschluessel	Standort der Einheit: Gemeindeschlüssel	string	Nein	15125414
Postleitzahl	Standort der Einheit: Postleitzahl	string	Nein	39179
Gemarkung	Standort der Einheit: Gemarkung	string	Nein	896-98
FlurFlurstuecknummern	Standort der Einheit: Flur und/oder Flurstücke	string	Nein	123-784
Strasse	Standort der Einheit: Straße	string	Nein	Holzweg
StrasseNichtGefunden	Angabe, dass die angegebene Straße nicht aus dem BKG-Adressdatenbestand stammt	boolean	Nein	false
Hausnummer	Standort der Einheit: Hausnummer	string	Nein	4
Hausnummer_nv	Standort der Einheit: Hausnummer. Nicht-vorhanden Flag	boolean	Ja	false
HausnummerNichtGefunden	Angabe, dass die angegebene Hausnummer nicht aus dem BKG-Adressdatenbestand stammt	boolean	Nein	false
Adresszusatz	Standort der Einheit: Adresszusatz	string	Nein	Hinterhaus
Ort	Standort der Einheit: Ort	string	Nein	Langenweddingen
Laengengrad	Koordinaten der Einheit: Längengrad	decimal	Nein	51.254
Breitengrad	Koordinaten der Einheit: Breitengrad	decimal	Nein	12.597

Registrierungsdatum	Registrierungsdatum der Einheit	date	Ja	2012-12-12
GeplantesInbetriebnahmedatum	Geplantes Inbetriebnahmedatum der Stromerzeugungseinheit	date	Nein	2014-10-24
Inbetriebnahmedatum	Datum der Inbetriebnahme	date	Nein	1998-01-02
DatumEndgueltigeStilllegung	Datum der endgültigen Stilllegung der Einheit	date	Nein	2020-01-02
DatumBeginnVoruebergewendeStilllegung	Beginn der vorläufigen Stilllegung der Einheit	date	Nein	2014-02-04
DatumWiederaufnahmeBetrieb	Datum der Wiederaufnahme des Betriebs	date	Nein	2015-01-02
EinheitSystemstatus	Systemstatus der Einheit. Katalogkategorie: AnlagenSystemStatus	int	Ja	89212
EinheitBetriebsstatus	Betriebsstatus der Einheit. Katalogkategorie: Anlagenbetriebsstatus	int	Ja	977
BestandsanlageMastrNummer	Angaben über optional vorhandene MaStR-Nummer aus der Bestandsanlagenverwaltung	string	Nein	SEE91234567890
NichtVorhandenInMigriertenEinheiten	Angabe über das Nichtvorhandensein in den migrierten Einheiten	boolean	Nein	true
AltAnlagenbetreiberMastrNummer	MaStR-Nummer des ehemaligen Betreibers der Einheit, wenn ein Betreiberwechsel durchgeführt wurde	string	Nein	ABR91234567890
DatumDesBetreiberwechsels	Datum des realen Betreiberwechsels	date	Nein	2017-08-02
DatumRegistrierungDesBetreiberwechsels	Datum der Registrierung des Betreiberwechsels	date	Nein	2017-07-02

NameStromerzeugungseinheit	Vom Betreiber frei wählbare Bezeichnung der Stromerzeugungseinheit.	string	Ja	Windpark II Einheit 14
Weic	W-Code der Stromerzeugungseinheit	string	Nein	11XVE-SALESPK-P
Weic_nv	W-Code der Stromerzeugungseinheit. Nichtvorhanden Flag	boolean	Ja	false
WeicDisplayName	Displayname des W-EIC	string	Nein	VES-PK
Kraftwerksnummer	Bundesnetzagentur-Kraftwerksnummer	string	Nein	BNA0019
Kraftwerksnummer_nv	Bundesnetzagentur-Kraftwerksnummer. Nichtvorhanden Flag	boolean	Ja	false
Energietraeger	Energieträger der Einheit. Katalogkategorie: Energieträger	int	Ja	7855
Bruttoleistung	Bruttoleistung in kW	decimal	Ja	150.112
Nettonennleistung	Nettonennleistung in kW	decimal	Ja	148.987
AnschlussAnHoechstOderHochSpannung	Die Stromerzeugungseinheit ist an ein Höchstoder Hochspannungsnetz angeschlossen	boolean	Nein	true
Einsatzverantwortlicher	Marktpartner-ID des Einsatzverantwortlichen	string	Nein	9900123000007
FernsteuerbarkeitNb	Fernsteuerbarkeit der Einheit durch einen Netzbetreiber	boolean	Nein	false
FernsteuerbarkeitDv	Fernsteuerbarkeit der Einheit durch einen Direktvermarkter	boolean	Nein	true

Einspeisungsart	Volleinspeisung oder Teileinspeisung. Katalogkategorie: Einspeisungsart	int	Nein	5242
GenMastrNummer	MaStRNummer der zu dieser Einheit zugeordneten Genehmigung	string	Nein	GEN91234567890
NameWindpark	Vom Betreiber frei wählbare Bezeichnung des Windparks, dessen Teil die Einheit ist	string	Nein	Windpark II - Felddorf
WindAnLandOderAufSee	Angabe, ob die Stromerzeugungseinheit an Land oder auf See errichtet wurde. Katalogkategorie: WindAnLandOderAufSee	int	Ja	4713
Seelage	Wird die Windenergieanlage in der Nordsee oder in der Ostsee betrieben? Katalogkategorie: Seelage	int	Nein	467647
GebietNachDemFlaechenentwicklungsplanOstsee	Gebiet nach dem Flächenentwicklungsplan in der Ostsee. Katalogkategorie: GebietNachDemFlaechenentwicklungsplanOstsee	int	Nein	8899
GebietNachDemFlaechenentwicklungsplanNordsee	Gebiet nach dem Flächenentwicklungsplan in der Ostsee. Katalogkategorie: GebietNachDemFlaechenentwicklungsplanNordsee	int	Nein	7757
Hersteller	Hersteller der Einheit. Katalogwert: Hersteller	int	Nein	72535
Technologie	Technologie der Stromerzeugung: Horizontalläufer oder Vertikalläufer. Katalogkategorie: WindanlageTechnologie	int	Nein	763763
Typenbezeichnung	Typenbezeichnung der Einheit	string	Nein	Wind FX2

Nabenhöhe	Die Nabenhöhe der Erzeugungseinheit	decimal	Nein	12.987
Rotordurchmesser	Rotordurchmesser	decimal	Nein	35.989
Rotorblatenteisungssystem	Ein Rotorblatenteisungssystem, auch als Rotorblatenteisungsanlage bezeichnet, ist eine Vorrichtung, die dazu dient, die Rotorblätter von Windkraftanlagen eisfrei zu halten	boolean	Nein	true
AuflageAbschaltungLeistungsbegrenzung	Auflagen zu Abschaltungen oder Leistungsbegrenzungen?	boolean	Nein	true
AuflagenAbschaltungSchallimmissionsschutzNachts	Angabe, ob Auflagen zur Abschaltung auf Grund von Schallimmissionsschutz in der Nacht bestehen	boolean	Nein	false
AuflagenAbschaltungSchallimmissionsschutzTagsüber	Angabe, ob Auflagen zur Abschaltung auf Grund von Schallimmissionsschutz tagsüber bestehen	boolean	Nein	false
AuflagenAbschaltungSchattenwurf	Angabe, ob Auflagen zur Abschaltung auf Grund von Schattenwurf bestehen	boolean	Nein	false
AuflagenAbschaltungTierschutz	Angabe, ob Auflagen zur Abschaltung auf Grund von Tierschutz bestehen	boolean	Nein	false
AuflagenAbschaltungEiswurf	Angabe, ob Auflagen zur Abschaltung auf Grund von Eiswurf bestehen	boolean	Nein	false
AuflagenAbschaltungSonstige	Angabe, ob Auflagen zur Abschaltung auf Grund von sonstigen Gründen bestehen	boolean	Nein	false

Wassertiefe	Wassertiefe am Standort der Stromerzeugungseinheit	decimal	Nein	140.123
Kuestenentfernung	Küstenentfernung des Standort der Stromerzeugungseinheit	decimal	Nein	147.254
Nachtkennzeichnung	Nachtkennzeichnung der Einheit	boolean	Nein	false
Buergerenergie	Bürgerenergieeigenschaft der Einheit	boolean	Nein	false
EgMaStRNummer	MaStR-Nummer der zugeordneten EEG-Anlage	string	Ja	EEG91234567890
TechnologieFlugwindenergieanlage	Technologie der Flugwindenergieanlage Katalogkategorie: TechnologieFlugwindenergieanlage	int	Nein	1234
Flughoehe	Flughöhe einer Flugwindenergieanlage	Decimal	Nein	23.36
Flugradius	Flugradius einer Flugwindenergieanlage	Decimal	Nein	23.45
InbetriebnahmedatumAmAktuellenStandort	Datum der Inbetriebnahme am aktuellen Standort	date	Nein	2025-06-05
GroesseDerInAnspruchGenommenenFlaeche	Größe der in Anspruch genommenen Fläche	Decimal	Nein	456.981
UeberwiegendeNutzungsartDerFlaecheVorErrichtung	Überwiegende Nutzungsart der Fläche vor Errichtung Katalogkategorie: VorherigeNutzungsartengruppe	int	Nein	3188
VorherigerNutzungsartenbereichDerFlaeche	Vorheriger Nutzungsartenbereich der Fläche Katalogkategorie: VorherigerNutzungsartenbereichDerFlaeche	int	Nein	3220

5.5.2 EinheitenSolar

Alle öffentlichen Daten für eine Einheit der Art „Solar“.

Rootelement: EinheitenSolar

Element: EinheitSolar

Dateiname: EinheitenSolar.xml

Name	Beschreibung	Typ	Pflicht	Beispiel
EinheitMastrNummer	MaStR-Nummer der Einheit	String	Ja	SEE91234567890
DatumLetzteAktualisierung	Datum der letzten Aktualisierung an diesem Objekt	dateTime	Ja	2017-07-25T08:36:54.1004464
LokationMastrNummer	MaStR-Nummer der Lokation	string	Ja	SEL91234567890
NetzbetreiberpruefungStatus	Der Status der letzten Netzbetreiberprüfung, insofern eine durchgeführt wurde. Systemkatalog: Status der Netzbetreiberprüfung	int	Ja	0
NetzbetreiberpruefungDatum	Datum der letzten Netzbetreiberprüfung, insofern eine durchgeführt wurde	date	Nein	2017-08-02
AnlagenbetreiberMastrNummer	MaStRNummer des Betreibers der Einheit	string	Nein	ABR91234567890

Land	Standort der Einheit: Land: Katalogkategorie: Land	int	Ja	4535
Bundesland	Standort der Einheit: Bundesland. Katalogkategorie: BundesländerEinheit	int	Nein	899
Landkreis	Standort der Einheit: Landkreis	string	Nein	Bördekreis
Gemeinde	Standort der Einheit: Gemeinde	string	Nein	Sülztal
Gemeindeschluessel	Standort der Einheit: Gemeindeschlüssel	string	Nein	15125414
Postleitzahl	Standort der Einheit: Postleitzahl	string	Ja	39179
Gemarkung	Standort der Einheit: Gemarkung	string	Nein	896-98
FlurFlurstuecknummern	Standort der Einheit: Flur und/oder Flurstücke	string	Nein	123-784
Strasse	Standort der Einheit: Straße	string	Nein	Holzweg
StrasseNichtGefunden	Angabe, dass die angegebene Straße nicht aus dem BKG-Adressdatenbestand stammt	boolean	Nein	false
Hausnummer	Standort der Einheit: Hausnummer	string	Nein	4
Hausnummer_nv	Standort der Einheit: Hausnummer. Nicht-vorhanden Flag	boolean	Ja	false
HausnummerNichtGefunden	Angabe, dass die angegebene Hausnummer nicht aus dem BKG-Adressdatenbestand stammt	boolean	Nein	false
Adresszusatz	Standort der Einheit: Adresszusatz	string	Nein	Hinterhaus

Ort	Standort der Einheit: Ort	string	Ja	Langenweddingen
Laengengrad	Koordinaten der Einheit: Längengrad	decimal	Nein	51.254
Breitengrad	Koordinaten der Einheit: Breitengrad	decimal	Nein	12.597
Registrierungsdatum	Registrierungsdatum der Einheit	date	Ja	2012-12-12
GeplantesInbetriebnahmedatum	Geplantes Inbetriebnahmedatum der Stromerzeugungseinheit	date	Nein	2014-10-24
Inbetriebnahmedatum	Datum der Inbetriebnahme	date	Nein	1998-01-02
DatumEndgueltigeStilllegung	Datum der endgültigen Stilllegung der Einheit	date	Nein	2020-01-02
DatumBeginnVoruebergewendeStilllegung	Beginn der vorläufigen Stilllegung der Einheit	date	Nein	2014-02-04
DatumWiederaufnahmeBetrieb	Datum der Wiederaufnahme des Betriebs	date	Nein	2015-01-02
EinheitSystemstatus	Systemstatus der Einheit. Katalogkategorie: AnlagenSystemStatus	int	Ja	89212
EinheitBetriebsstatus	Betriebsstatus der Einheit. Katalogkategorie: Anlagenbetriebsstatus	int	Ja	977
BestandsanlageMastrNummer	Angaben über optional vorhandene MaStR-Nummer aus der Bestandsanlagenverwaltung	string	Nein	SEE91234567890
NichtVorhandenInMigriertenEinheiten	Angabe über das Nichtvorhandensein in den migrierten Einheiten	boolean	Nein	true

AltAnlagenbetreiberMastrNummer	MaStR-Nummer des ehemaligen Betreibers der Einheit, wenn ein Betreiberwechsel durchgeführt wurde	string	Nein	ABR91234567890
DatumDesBetreiberwechsels	Datum des realen Betreiberwechsels	date	Nein	2017-08-02
DatumRegistrierungDesBetreiberwechsels	Datum der Registrierung des Betreiberwechsels	date	Nein	2017-07-02
NameStromerzeugungseinheit	Vom Betreiber frei wählbare Bezeichnung der Stromerzeugungseinheit.	string	Ja	Einheit 14
Weic	W-Code der Stromerzeugungseinheit	string	Nein	11XVE-SALESPK-P
Weic_nv	W-Code der Stromerzeugungseinheit. Nichtvorhanden Flag	boolean	Ja	false
WeicDisplayName	Displayname des W-EIC	string	Nein	VES-PK
Kraftwerksnummer	Bundesnetzagentur-Kraftwerksnummer	string	Nein	BNA0019
Kraftwerksnummer_nv	Bundesnetzagentur-Kraftwerksnummer. Nichtvorhanden Flag	boolean	Ja	false
Energietraeger	Energieträger der Einheit. Katalogkategorie: Energieträger	int	Ja	7855
Bruttoleistung	Bruttoleistung in kW	decimal	Ja	150.112
Nettonennleistung	Nettonennleistung in kW	decimal	Ja	148.987

AnschlussAnHoechstOderHochSpannung	Die Stromerzeugungseinheit ist an ein Höchst- oder Hochspannungsnetz angeschlossen	boolean	Nein	true
Einsatzverantwortlicher	Marktpartner-ID des Einsatzverantwortlichen	string	Nein	9900123000007
FernsteuerbarkeitNb	Fernsteuerbarkeit der Einheit durch einen Netzbetreiber	boolean	Nein	false
FernsteuerbarkeitDv	Fernsteuerbarkeit der Einheit durch einen Direktvermarkter	boolean	Nein	true
Einspeisungsart	Volleinspeisung oder Teileinspeisung. Katalogkategorie: Einspeisungsart	int	Nein	5242
GenMastrNummer	MaStRNummer der zu dieser Einheit zugeordneten Genehmigung	string	Nein	GEN91234567890
ZugeordneteWirkleistungWechselrichter	Wechselrichterleistung der Stromerzeugungseinheit	decimal	Nein	147.254
AnzahlModule	Anzahl der Module dieser Stromerzeugungseinheit	int	Nein	12
ArtDerSolaranlage	Art der Solaranlage. Katalogkategorie: ArtDerSolaranlage	int	Ja	367
Leistungsbegrenzung	Die Leistung der Stromerzeugungseinheit ist auf einen bestimmten prozentualen Leistungsanteil begrenzt. Katalogkategorie: SolarLeistungsbegrenzung	int	Nein	4677
EinheitlicheAusrichtungUndNeigungswinkel	Angabe, ob einheitliche Ausrichtung und Neigungswinkel bestehen.	boolean	Nein	true

Hauptausrichtung	Die Ausrichtung bezeichnet die Himmelsrichtung. Katalogkategorie: AnlagenartSolarAusrichtung	int	Nein	467464
HauptausrichtungNeigungswinkel	Der Neigungswinkel bezeichnet den Winkel gegenüber der Horizontalen. Katalogkategorie: AnlagenartSolarNeigungswinkel	int	Nein	758578
Nebenausrichtung	Die Ausrichtung bezeichnet die Himmelsrichtung. Katalogkategorie: AnlagenartSolarAusrichtung	int	Nein	467464
NebenausrichtungNeigungswinkel	Der Neigungswinkel bezeichnet den Winkel gegenüber der Horizontalen (Nebenausrichtung). Katalogkategorie: AnlagenartSolarNeigungswinkel	int	Nein	758578
GroesseDerInAnspruchGenommenenFlaecheInHektar	Größe der in Anspruch genommene Fläche	decimal	Nein	456.981
UeberwiegendeNutzungsartDerFlaecheVorErrichtung	Überwiegende Nutzungsart der Fläche vor Errichtung der Anlage. Katalogkategorie: VorherigeNutzungsartengruppe	string	Nein	97894,8784
Nutzungsbereich	Vorrangige Nutzung des in Anspruch genommenen Gebäudes. Katalogkategorie: Nutzungsbereich	int	Nein	363536
Buergerenergie	Bürgerenergieeigenschaft der Einheit	boolean	Nein	false
EegMaStRNummer	MaStR-Nummer der zugeordneten EEG-Anlage	string	Ja	EEG91234567890
SpeicherAmGleichenOrt	Speicher am gleichen Ort	Bool	Nein	true

InbetriebnahmedatumAmAktuellenStandort	Datum der Inbetriebnahme am aktuellen Standort	date	Nein	2025-06-05
NameDesSolarparks	Der Name des Solarparks	string	Nein	Solarenergie vom Sonnenberg
VorherigerNutzungsartenbereichDerFlaeche	Katalog: Vorheriger Nutzungsartenbereich der Fläche	string	Nein	1234
ZusaetzlicheMerkmaleDerFlaecheUndDerAktuellenFlaechennutzung	Katalog: Zusätzliche Merkmale der Fläche und der aktuellen Flächennutzung, Mehrfachnennung wird kommasepariert	string	Nein	1235,1236
LichteHoehe	Lichte Höhe in Meter	Decimal	Nein	2

5.5.3 EinheitenBiomasse

Alle öffentlichen Daten für eine Einheit der Art „Biomasse“.

Rootelement: EinheitenBiomasse

Element: EinheitBiomasse

Dateiname: EinheitenBiomasse.xml

Name	Beschreibung	Typ	Pflicht	Beispiel
EinheitMastrNummer	MaStR-Nummer der Einheit	String	Ja	SEE91234567890
DatumLetzteAktualisierung	Datum der letzten Aktualisierung an diesem Objekt	dateTime	Ja	2017-07-25T08:36:54.1004464

LokationMaStRNummer	MaStR-Nummer der Lokation	string	Nein	SEL91234567890
NetzbetreiberpruefungStatus	Der Status der letzten Netzbetreiberprüfung, insofern eine durchgeführt wurde. Systemkatalog: Status der Netzbetreiberprüfung	int	Ja	0
NetzbetreiberpruefungDatum	Datum der letzten Netzbetreiberprüfung, insofern eine durchgeführt wurde	date	Nein	2017-08-02
AnlagenbetreiberMastrNummer	MaStR-Nummer des Betreibers der Einheit	string	Nein	ABR915487958
Land	Standort der Einheit: Land: Katalogkategorie: Land	int	Ja	4535
Bundesland	Standort der Einheit: Bundesland. Katalogkategorie: BundesländerEinheit	int	Nein	899
Landkreis	Standort der Einheit: Landkreis	string	Nein	Bördekreis
Gemeinde	Standort der Einheit: Gemeinde	string	Nein	Sülztal
Gemeindeschluessel	Standort der Einheit: Gemeindeschlüssel	string	Nein	15125414
Postleitzahl	Standort der Einheit: Postleitzahl	string	Ja	39179
Gemarkung	Standort der Einheit: Gemarkung	string	Nein	896-98

FlurFlurstuecknummern	Standort der Einheit: Flur und/oder Flurstücke	string	Nein	123-784
Strasse	Standort der Einheit: Straße	string	Nein	Holzweg
StrasseNichtGefunden	Angabe, dass die angegebene Straße nicht aus dem BKG-Adressdatenbestand stammt	boolean	Nein	false
Hausnummer	Standort der Einheit: Hausnummer	string	Nein	4
Hausnummer_nv	Standort der Einheit: Hausnummer. Nicht-vorhanden Flag	boolean	Ja	false
HausnummerNichtGefunden	Angabe, dass die angegebene Hausnummer nicht aus dem BKG-Adressdatenbestand stammt	boolean	Nein	false
Adresszusatz	Standort der Einheit: Adresszusatz	string	Nein	Hinterhaus
Ort	Standort der Einheit: Ort	string	Ja	Langenweddingen
Laengengrad	Koordinaten der Einheit: Längengrad	decimal	Nein	51.254
Breitengrad	Koordinaten der Einheit: Breitengrad	decimal	Nein	12.597
Registrierungsdatum	Registrierungsdatum der Einheit	date	Ja	2012-12-12
GeplantesInbetriebnahmedatum	Geplantes Inbetriebnahmedatum der Stromerzeugungseinheit	date	Nein	2014-10-24
Inbetriebnahmedatum	Datum der Inbetriebnahme	date	Nein	1998-01-02

DatumEndgueltigeStilllegung	Datum der endgültigen Stilllegung der Einheit	date	Nein	2020-01-02
DatumBeginnVoruebergewendeStilllegung	Beginn der vorläufigen Stilllegung der Einheit	date	Nein	2014-02-04
DatumWiederaufnahmeBetrieb	Datum der Wiederaufnahme des Betriebs	date	Nein	2015-01-02
EinheitSystemstatus	Systemstatus der Einheit. Katalogkategorie: AnlagenSystemStatus	int	Ja	89212
EinheitBetriebsstatus	Betriebsstatus der Einheit. Katalogkategorie: Anlagenbetriebsstatus	int	Ja	977
BestandsanlageMastrNummer	Angaben über optional vorhandene MaStR-Nummer aus der Bestandsanlagenverwaltung	string	Nein	SEE91234567890
NichtVorhandenInMigriertenEinheiten	Angabe über das Nichtvorhandensein in den migrierten Einheiten	boolean	Nein	true
AltAnlagenbetreiberMastrNummer	MaStR-Nummer des ehemaligen Betreibers der Einheit, wenn ein Betreiberwechsel durchgeführt wurde	string	Nein	ABR91234567890
DatumDesBetreiberwechsels	Datum des realen Betreiberwechsels	date	Nein	2017-08-02
DatumRegistrierungDesBetreiberwechsels	Datum der Registrierung des Betreiberwechsels	date	Nein	2017-07-02

NameStromerzeugungseinheit	Vom Betreiber frei wählbare Bezeichnung der Stromerzeugungseinheit.	string	Ja	Einheit 14
Weic	W-Code der Stromerzeugungseinheit	string	Nein	11XVE-SALESPK-P
Weic_nv	W-Code der Stromerzeugungseinheit. Nicht-vorhanden Flag	boolean	Ja	false
WeicDisplayName	Displayname des W-EIC	string	Nein	VES-PK
Kraftwerksnummer	Bundesnetzagentur-Kraftwerksnummer	string	Nein	BNA0019
Kraftwerksnummer_nv	Bundesnetzagentur-Kraftwerksnummer. Nicht-vorhanden Flag	boolean	Ja	false
Energietraeger	Energieträger der Einheit. Katalogkategorie: Energieträger	int	Ja	7855
Bruttoleistung	Bruttoleistung in kW	decimal	Ja	150.112
Nettonennleistung	Nettonennleistung in kW	decimal	Nein	148.987
AnschlussAnHoechstOderHochSpannung	Die Stromerzeugungseinheit ist an ein Höchst- oder Hochspannungsnetz angeschlossen	boolean	Nein	true
Einsatzverantwortlicher	Marktpartner-ID des Einsatzverantwortlichen	string	Nein	9900123000007

FernsteuerbarkeitNb	Fernsteuerbarkeit der Einheit durch einen Netzbetreiber	boolean	Nein	false
FernsteuerbarkeitDv	Fernsteuerbarkeit der Einheit durch einen Direktvermarkter	boolean	Nein	true
Einspeisungsart	Volleinspeisung oder Teileinspeisung. Katalogkategorie: Einspeisungsart	int	Nein	5242
GenMastrNummer	MaStR-Nummer der zu dieser Einheit zugeordneten Genehmigung	string	Nein	GEN987555545
Hauptbrennstoff	Welcher Einsatzstoff oder Brennstoff wird hauptsächlich benutzt. Katalogkategorie: BiomasseBrennstoff	int	Nein	85758
Biomasseart	Art der Biomasse. Katalogkategorie: BiomasseArt	int	Nein	467436
Technologie	Technologie der Stromerzeugung. Katalogkategorie: TechnologieVerbrennungsanlage	int	Nein	356376
EegMastrNummer	MaStRNummer der zugeordneten EEG-Anlage	string	Nein	EEG958745894
KwkMastrNummer	MaStR-Nummer der verknüpften KWK-Anlage	string	Nein	KWK951478845
NetzreserveZugeordnet	Ist die Einheit - unter Beteiligung der Bundesnetzagentur - der Netzreserve nach EnWG zugeordnet	boolean	Nein	false

DatumNetzreserve	Datum der Überführung in die Netzreserve	date	Nein	2025-01-01
KapazitaetsreserveZugeordnet	Ist die Einheit - unter Beteiligung des Übertragungsnetzbetreibers - der Kapazitätsreserve nach dem KapResV zugeordnet?	boolean	Nein	false
DatumKapazitaetsreserve	Datum der Überführung in die Kapazitätsreserve	date	Nein	2025-01-01
InbetriebnahmedatumAmAktuellenStandort	Datum der Inbetriebnahme am aktuellen Standort	date	Nein	2025-06-05

5.5.4 EinheitenWasser

Alle öffentlichen Daten für eine Einheit der Art „Wasser“.

Rootelement: EinheitenWasser

Element: EinheitWasser

Dateiname: EinheitenWasser.xml

Name	Beschreibung	Typ	Pflicht	Beispiel
EinheitMastrNummer	MaStR-Nummer der Einheit	String	Ja	SEE91234567890
DatumLetzteAktualisierung	Datum der letzten Aktualisierung an diesem Objekt	dateTime	Ja	2017-07-25T08:36:54.1004464
LokationMastrNummer	MaStR-Nummer der Lokation	string	Nein	SEL91234567890

NetzbetreiberpruefungStatus	Der Status der letzten Netzbetreiberprüfung, insofern eine durchgeführt wurde. Systemkatalog: Status der Netzbetreiberprüfung	int	Ja	0
NetzbetreiberpruefungDatum	Datum der letzten Netzbetreiberprüfung, insofern eine durchgeführt wurde	date	Nein	2017-08-02
AnlagenbetreiberMastrNummer	MaStRNummer des Betreibers der Einheit	string	Nein	ABR91234567890
Land	Standort der Einheit: Land: Katalogkategorie: Land	int	Ja	4535
Bundesland	Standort der Einheit: Bundesland. Katalogkategorie: BundesländerEinheit	int	Nein	899
Landkreis	Standort der Einheit: Landkreis	string	Nein	Bördekreis
Gemeinde	Standort der Einheit: Gemeinde	string	Nein	Sülztal
Gemeindeschluessel	Standort der Einheit: Gemeindeschlüssel	string	Nein	15125414
Postleitzahl	Standort der Einheit: Postleitzahl	string	Ja	39179
Gemarkung	Standort der Einheit: Gemarkung	string	Nein	896-98

FlurFlurstuecknummern	Standort der Einheit: Flur und/oder Flurstücke	string	Nein	123-784
Strasse	Standort der Einheit: Straße	string	Nein	Holzweg
StrasseNichtGefunden	Angabe, dass die angegebene Straße nicht aus dem BKG-Adressdatenbestand stammt	boolean	Nein	false
Hausnummer	Standort der Einheit: Hausnummer	string	Nein	4
Hausnummer_nv	Standort der Einheit: Hausnummer. Nicht-vorhanden Flag	boolean	Ja	false
HausnummerNichtGefunden	Angabe, dass die angegebene Hausnummer nicht aus dem BKG-Adressdatenbestand stammt	boolean	Nein	false
Adresszusatz	Standort der Einheit: Adresszusatz	string	Nein	Hinterhaus
Ort	Standort der Einheit: Ort	string	Ja	Langenweddingen
Laengengrad	Koordinaten der Einheit: Längengrad	decimal	Nein	51.254
Breitengrad	Koordinaten der Einheit: Breitengrad	decimal	Nein	12.597
Registrierungsdatum	Registrierungsdatum der Einheit	date	Ja	2012-12-12

GeplantesInbetriebnahmedatum	Geplantes Inbetriebnahmedatum der Stromerzeugungseinheit	date	Nein	2014-10-24
Inbetriebnahmedatum	Datum der Inbetriebnahme	date	Nein	1998-01-02
DatumEndgueltigeStilllegung	Datum der endgültigen Stilllegung der Einheit	date	Nein	2020-01-02
DatumBeginnVoruebergewendeStilllegung	Beginn der vorläufigen Stilllegung der Einheit	date	Nein	2014-02-04
DatumWiederaufnahmeBetrieb	Datum der Wiederaufnahme des Betriebs	date	Nein	2015-01-02
EinheitSystemstatus	Systemstatus der Einheit. Katalogkategorie: AnlagenSystemStatus	int	Ja	89212
EinheitBetriebsstatus	Betriebsstatus der Einheit. Katalogkategorie: Anlagenbetriebsstatus	int	Ja	977
BestandsanlageMastrNummer	Angaben über optional vorhandene MaStR-Nummer aus der Bestandsanlagenverwaltung	string	Nein	SEE91234567890
NichtVorhandenInMigriertenEinheiten	Angabe über das Nichtvorhandensein in den migrierten Einheiten	boolean	Nein	true
AltAnlagenbetreiberMastrNummer	MaStR-Nummer des ehemaligen Betreibers der	string	Nein	ABR91234567890

	Einheit, wenn ein Betreiberwechsel durchgeführt wurde			
DatumDesBetreiberwechsels	Datum des realen Betreiberwechsels	date	Nein	2017-08-02
DatumRegistrierungDesBetreiberwechsels	Datum der Registrierung des Betreiberwechsels	date	Nein	2017-07-02
NameStromerzeugungseinheit	Vom Betreiber frei wählbare Bezeichnung der Stromerzeugungseinheit.	string	Ja	Einheit 14
Weic	W-Code der Stromerzeugungseinheit	string	Nein	11XVE-SALESPK-P
Weic_nv	W-Code der Stromerzeugungseinheit. Nicht-vorhanden Flag	boolean	Ja	false
WeicDisplayName	Displayname des W-EIC	string	Nein	VES-PK
Kraftwerksnummer	Bundesnetzagentur-Kraftwerksnummer	string	Nein	BNA0019
Kraftwerksnummer_nv	Bundesnetzagentur-Kraftwerksnummer. Nicht-vorhanden Flag	boolean	Ja	false
Energietraeger	Energieträger der Einheit. Katalogkategorie: Energieträger	int	Ja	7855

Bruttoleistung	Bruttoleistung in kW	decimal	Ja	150.112
Nettonennleistung	Nettonennleistung in kW	decimal	Ja	148.987
AnschlussAnHoechstOderHochSpannung	Die Stromerzeugungseinheit ist an ein Höchst- oder Hochspannungsnetz angeschlossen	boolean	Nein	true
Einsatzverantwortlicher	Marktpartner-ID des Einsatzverantwortlichen	string	Nein	9900123000007
FernsteuerbarkeitNb	Fernsteuerbarkeit der Einheit durch einen Netzbetreiber	boolean	Nein	false
FernsteuerbarkeitDv	Fernsteuerbarkeit der Einheit durch einen Direktvermarkter	boolean	Nein	true
Einspeisungsart	Volleinspeisung oder Teileinspeisung. Katalogkategorie: Einspeisungsart	int	Nein	5242
GenMastrNummer	MaStRNummer der zu dieser Einheit zugeordneten Genehmigung	string	Nein	GEN91234567890
NameKraftwerk	Name des Kraftwerks	string	Ja	Wasserpark 2
ArtDerWasserkraftanlage	Art der Stromerzeugung aus Wasserkraft. Katalogkategorie: ArtDerWasserkraftanlage	int	Nein	4684848

DatumBeginnVorlaeufigenOderEndgueltigenStilllegung	Beginn der vorläufigen oder endgültigen Stilllegung der Einheit	date	Nein	2014-01-02
MinderungStromerzeugung	Auflagen, die zur Minderung der Stromerzeugung führen?	boolean	Nein	true
BestandteilGrenzkraftwerk	Gehört die Stromerzeugungseinheit zu einem Grenzkraftwerk	boolean	Nein	true
NettonennleistungDeutschland	Die höchste elektrische Dauerleistung unter Nennbedingungen dieser Stromerzeugungseinheit, die in ein deutsches Stromnetz eingespeist werden kann.	decimal	Nein	458.145
ArtDesZufusses	Welche Art von Zufluss wird zur Stromerzeugung verwendet. Katalogkategorie: Zuflussart	int	Nein	243637468
EegMaStRNummer	MaStR-Nummer der zugeordneten EEG-Anlage	string	Ja	EEG91234567890
NetzreserveZugeordnet	Ist die Einheit - unter Beteiligung der Bundesnetzagentur - der Netzreserve nach EnWG zugeordnet	boolean	Nein	false
DatumNetzreserve	Datum der Überführung in die Netzreserve	date	Nein	2025-01-01

KapazitaetsreserveZugeordnet	Ist die Einheit - unter Beteiligung des Übertragungsnetzbetreibers - der Kapazitätsreserve nach dem KapResV zugeordnet?	boolean	Nein	false
DatumKapazitaetsreserve	Datum der Überführung in die Kapazitätsreserve	date	Nein	2025-01-01
InbetriebnahmedatumAmAktuellenStandort	Datum der Inbetriebnahme am aktuellen Standort	date	Nein	2025-06-05

5.5.5 EinheitenGeothermieGrubengasDruckentspannung

Alle öffentlichen Daten für eine Einheit der Art „EinheitenGeothermieGrubengasDruckentspannung“.

Rootelement: EinheitenGeothermieGrubengasDruckentspannung

Element: EinheitenGeothermieGrubengasDruckentspannung

Dateiname: EinheitenGeothermieGrubengasDruckentspannung.xml

Name	Beschreibung	Typ	Pflicht	Beispiel
EinheitMastrNummer	MaStR-Nummer der Einheit	String	Ja	SEE91234567890
DatumLetzteAktualisierung	Datum der letzten Aktualisierung an diesem Objekt	dateTime	Ja	2017-07-25T08:36:54.1004464
LokationMaStRNummer	MaStR-Nummer der Lokation	string	Ja	SEL91234567890
NetzbetreiberpruefungStatus	Der Status der letzten Netzbetreiberprüfung, insofern eine	int	Ja	0

	durchgeführt wurde. Systemkatalog: Status der Netzbetreiberprüfung			
NetzbetreiberpruefungDatum	Datum der letzten Netzbetreiberprüfung, insofern eine durchgeführt wurde	date	Nein	2017-08-02
AnlagenbetreiberMastrNummer	MaStRNummer des Betreibers der Einheit	string	Nein	ABR91234567890
Land	Standort der Einheit: Land: Katalogkategorie: Land	int	Ja	4535
Bundesland	Standort der Einheit: Bundesland. Katalogkategorie: BundesländerEinheit	int	Nein	899
Landkreis	Standort der Einheit: Landkreis	string	Nein	Bördekreis
Gemeinde	Standort der Einheit: Gemeinde	string	Nein	Sülztal
Gemeindeschluessel	Standort der Einheit: Gemeindeschlüssel	string	Nein	15125414
Postleitzahl	Standort der Einheit: Postleitzahl	string	Ja	39179
Gemarkung	Standort der Einheit: Gemarkung	string	Nein	896-98
FlurFlurstuecknummern	Standort der Einheit: Flur und/oder Flurstücke	string	Nein	123-784
Strasse	Standort der Einheit: Straße	string	Nein	Holzweg

StrasseNichtGefunden	Angabe, dass die angegebene Straße nicht aus dem BKG-Adressdatenbestand stammt	boolean	Nein	false
Hausnummer	Standort der Einheit: Hausnummer	string	Nein	4
Hausnummer_nv	Standort der Einheit: Hausnummer. Nicht-vorhanden Flag	boolean	Ja	false
HausnummerNichtGefunden	Angabe, dass die angegebene Hausnummer nicht aus dem BKG-Adressdatenbestand stammt	boolean	Nein	false
Adresszusatz	Standort der Einheit: Adresszusatz	string	Nein	Hinterhaus
Ort	Standort der Einheit: Ort	string	Ja	Langenweddingen
Laengengrad	Koordinaten der Einheit: Längengrad	decimal	Nein	51.254
Breitengrad	Koordinaten der Einheit: Breitengrad	decimal	Nein	12.597
Registrierungsdatum	Registrierungsdatum der Einheit	date	Ja	2012-12-12
GeplantesInbetriebnahmedatum	Geplantes Inbetriebnahmedatum der Stromerzeugungseinheit	date	Nein	2014-10-24
Inbetriebnahmedatum	Datum der Inbetriebnahme	date	Nein	1998-01-02
DatumEndgueltigeStilllegung	Datum der endgültigen Stilllegung der Einheit	date	Nein	2020-01-02
DatumBeginnVoruebergewendeStilllegung	Beginn der vorläufigen Stilllegung der Einheit	date	Nein	2014-02-04

DatumWiederaufnahmeBetrieb	Datum der Wiederaufnahme des Betriebs	date	Nein	2015-01-02
EinheitSystemstatus	Systemstatus der Einheit. Katalogkategorie: AnlagenSystemStatus	int	Ja	89212
EinheitBetriebsstatus	Betriebsstatus der Einheit. Katalogkategorie: Anlagenbetriebsstatus	int	Ja	977
BestandsanlageMastrNummer	Angaben über optional vorhandene MaStR-Nummer aus der Bestandsanlagenverwaltung	string	Nein	SEE91234567890
NichtVorhandenInMigriertenEinheiten	Angabe über das Nichtvorhandensein in den migrierten Einheiten	boolean	Nein	true
AltAnlagenbetreiberMastrNummer	MaStR-Nummer des ehemaligen Betreibers der Einheit, wenn ein Betreiberwechsel durchgeführt wurde	string	Nein	ABR91234567890
DatumDesBetreiberwechsels	Datum des realen Betreiberwechsels	date	Nein	2017-08-02
DatumRegistrierungDesBetreiberwechsels	Datum der Registrierung des Betreiberwechsels	date	Nein	2017-07-02
NameStromerzeugungseinheit	Vom Betreiber frei wählbare Bezeichnung der Stromerzeugungseinheit.	string	Ja	Einheit 14
Weic	W-Code der Stromerzeugungseinheit	string	Nein	11XVE-SALESPK-P

Weic_nv	W-Code der Stromerzeugungseinheit. Nicht-vorhanden Flag	boolean	Ja	false
WeicDisplayName	Displayname des W-EIC	string	Nein	VES-PK
Kraftwerksnummer	Bundesnetzagentur- Kraftwerksnummer	string	Nein	BNA0019
Kraftwerksnummer_nv	Bundesnetzagentur- Kraftwerksnummer. Nicht-vorhanden Flag	boolean	Ja	false
Energietraeger	Energieträger der Einheit. Katalogkategorie: Energieträger	int	Ja	7855
Bruttoleistung	Bruttoleistung in kW	decimal	Ja	150.112
Nettonennleistung	Nettonennleistung in kW	decimal	Ja	148.987
AnschlussAnHoechstOderHochSpannung	Die Stromerzeugungseinheit ist an ein Höchst- oder Hochspannungsnetz angeschlossen	boolean	Nein	true
Einsatzverantwortlicher	Marktpartner-ID des Einsatzverantwortlichen	string	Nein	9900123000007
FernsteuerbarkeitNb	Fernsteuerbarkeit der Einheit durch einen Netzbetreiber	boolean	Nein	false
FernsteuerbarkeitDv	Fernsteuerbarkeit der Einheit durch einen Direktvermarkter	boolean	Nein	true

Einspeisungsart	Volleinspeisung oder Teileinspeisung. Katalogkategorie: Einspeisungsart	int	Nein	5242
GenMastrNummer	MaStRNummer der zu dieser Einheit zugeordneten Genehmigung	string	Nein	GEN91234567890
Technologie	Technologie der Stromerzeugung. Katalogkategorie: TechnologieVerbrennungsanlage	int	Nein	5799665
EegMastrNummer	MaStR-Nummer der zugeordneten EEG-Anlage	string	Ja	EEG91234567890
KwkMastrNummer	MaStR-Nummer der verknüpften KWK-Anlage	string	Ja	KWK91234567890
NetzreserveZugeordnet	Ist die Einheit - unter Beteiligung der Bundesnetzagentur - der Netzreserve nach EnWG zugeordnet	boolean	Nein	false
DatumNetzreserve	Datum der Überführung in die Netzreserve	date	Nein	2025-01-01
KapazitaetsreserveZugeordnet	Ist die Einheit - unter Beteiligung des Übertragungsnetzbetreibers - der Kapazitätsreserve nach dem KapResV zugeordnet?	boolean	Nein	false
DatumKapazitaetsreserve	Datum der Überführung in die Kapazitätsreserve	date	Nein	2025-01-01
InbetriebnahmedatumAmAktuellenStandort	Datum der Inbetriebnahme am aktuellen Standort	date	Nein	2025-06-05

5.5.6 EinheitenVerbrennung

Alle öffentlichen Daten für eine Einheit der Art „Verbrennung“.

Rootelement: EinheitenVerbrennung

Element: EinheitVerbrennung

Dateiname: EinheitenVerbrennung.xml

Name	Beschreibung	Typ	Pflicht	Beispiel
EinheitMastrNummer	MaStR-Nummer der Einheit	String	Ja	SEE91234567890
DatumLetzteAktualisierung	Datum der letzten Aktualisierung an diesem Objekt	dateTime	Ja	2017-07-25T08:36:54.1004464
LokationMastrNummer	MaStR-Nummer der Lokation	string	Nein	SEL91234567890
NetzbetreiberpruefungStatus	Der Status der letzten Netzbetreiberprüfung, insofern eine durchgeführt wurde. Systemkatalog: Status der Netzbetreiberprüfung	int	Ja	0
NetzbetreiberpruefungDatum	Datum der letzten Netzbetreiberprüfung, insofern eine durchgeführt wurde	date	Nein	2017-08-02
AnlagenbetreiberMastrNummer	MaStRNummer des Betreibers der Einheit	string	Nein	ABR91234567890

Land	Standort der Einheit: Land: Katalogkategorie: Land	int	Ja	4535
Bundesland	Standort der Einheit: Bundesland. Katalogkategorie: BundesländerEinheit	int	Nein	899
Landkreis	Standort der Einheit: Landkreis	string	Nein	Bördekreis
Gemeinde	Standort der Einheit: Gemeinde	string	Nein	Sülztal
Gemeindeschluessel	Standort der Einheit: Gemeindeschlüssel	string	Nein	15125414
Postleitzahl	Standort der Einheit: Postleitzahl	string	Ja	39179
Gemarkung	Standort der Einheit: Gemarkung	string	Nein	896-98
FlurFlurstuecknummern	Standort der Einheit: Flur und/oder Flurstücke	string	Nein	123-784
Strasse	Standort der Einheit: Straße	string	Nein	Holzweg
StrasseNichtGefunden	Angabe, dass die angegebene Straße nicht aus dem BKG- Adressdatenbestand stammt	boolean	Nein	false
Hausnummer	Standort der Einheit: Hausnummer	string	Nein	4
Hausnummer_nv	Standort der Einheit: Hausnummer. Nicht-vorhanden Flag	boolean	Ja	false

HausnummerNichtGefunden	Angabe, dass die angegebene Hausnummer nicht aus dem BKG-Adressdatenbestand stammt	boolean	Nein	false
Adresszusatz	Standort der Einheit: Adresszusatz	string	Nein	Hinterhaus
Ort	Standort der Einheit: Ort	string	Ja	Langenweddingen
Laengengrad	Koordinaten der Einheit: Längengrad	decimal	Nein	51.254
Breitengrad	Koordinaten der Einheit: Breitengrad	decimal	Nein	12.597
Registrierungsdatum	Registrierungsdatum der Einheit	date	Ja	2012-12-12
GeplantesInbetriebnahmedatum	Geplantes Inbetriebnahmedatum der Stromerzeugungseinheit	date	Nein	2014-10-24
Inbetriebnahmedatum	Datum der Inbetriebnahme	date	Nein	1998-01-02
DatumEndgueltigeStilllegung	Datum der endgültigen Stilllegung der Einheit	date	Nein	2020-01-02
DatumBeginnVoruebergewendeStilllegung	Beginn der vorläufigen Stilllegung der Einheit	date	Nein	2014-02-04
DatumWiederaufnahmeBetrieb	Datum der Wiederaufnahme des Betriebs	date	Nein	2015-01-02
EinheitSystemstatus	Systemstatus der Einheit. Katalogkategorie: AnlagenSystemStatus	int	Ja	89212

EinheitBetriebsstatus	Betriebsstatus der Einheit. Katalogkategorie: Anlagenbetriebsstatus	int	Ja	977
BestandsanlageMastrNummer	Angaben über optional vorhandene MaStR-Nummer aus der Bestandsanlagenverwaltung	string	Nein	SEE91234567890
NichtVorhandenInMigriertenEinheiten	Angabe über das Nichtvorhandensein in den migrierten Einheiten	boolean	Nein	true
AltAnlagenbetreiberMastrNummer	MaStR-Nummer des ehemaligen Betreibers der Einheit, wenn ein Betreiberwechsel durchgeführt wurde	string	Nein	ABR91234567890
DatumDesBetreiberwechsels	Datum des realen Betreiberwechsels	date	Nein	2017-08-02
DatumRegistrierungDesBetreiberwechsels	Datum der Registrierung des Betreiberwechsels	date	Nein	2017-07-02
NameStromerzeugungseinheit	Vom Betreiber frei wählbare Bezeichnung der Stromerzeugungseinheit.	string	Ja	Einheit 14
Weic	W-Code der Stromerzeugungseinheit	string	Nein	11XVE-SALESPK-P
Weic_nv	W-Code der Stromerzeugungseinheit. Nicht-vorhanden Flag	boolean	Ja	false

WeicDisplayName	Displayname des W-EIC	string	Nein	VES-PK
Kraftwerksnummer	Bundesnetzagentur-Kraftwerksnummer	string	Nein	BNA0019
Kraftwerksnummer_nv	Bundesnetzagentur-Kraftwerksnummer. Nicht-vorhanden Flag	boolean	Ja	false
Energietraeger	Energieträger der Einheit. Katalogkategorie: Energieträger	int	Ja	7855
Bruttoleistung	Bruttoleistung in kW	decimal	Ja	150.112
Nettonennleistung	Nettonennleistung in kW	decimal	Ja	148.987
AnschlussAnHoechstOderHochSpannung	Die Stromerzeugungseinheit ist an ein Höchst- oder Hochspannungsnetz angeschlossen	boolean	Nein	true
Einsatzverantwortlicher	Marktpartner-ID des Einsatzverantwortlichen	string	Nein	9900123000007
FernsteuerbarkeitNb	Fernsteuerbarkeit der Einheit durch einen Netzbetreiber	boolean	Nein	false
FernsteuerbarkeitDv	Fernsteuerbarkeit der Einheit durch einen Direktvermarkter	boolean	Nein	true
Einspeisungsart	Volleinspeisung oder Teileinspeisung. Katalogkategorie: Einspeisungsart	int	Nein	5242

GenMastrNummer	MaStRNummer der zu dieser Einheit zugeordneten Genehmigung	string	Nein	GEN91234567890
NameKraftwerk	Vom Betreiber frei wählbare Bezeichnung des Kraftwerksblocks, dessen Teil die Stromerzeugungseinheit ist.	string	Ja	Braunkohle Power Holstein 2
NameKraftwerksblock	Vom Betreiber frei wählbare Bezeichnung des Kraftwerksblocks, dessen Teil die Stromerzeugungseinheit ist.	string	Nein	Süd 2
DatumBaubeginn	Tatsächlicher bzw. geplanter Spatenstich auf der Baustelle	date	Nein	2014-03-04
DatumBeginnVorlaufigenOderEndgueltigenStilllegung	Beginn der vorläufigen oder endgültigen Stilllegung der Einheit	date	Nein	2014-01-02
SteigerungNettonennleistungKombibetrieb	Steigerung der Nettonennleistung durch Kombibetrieb	decimal	Nein	512.147
AnlagelstImKombibetrieb	Angabe ob die Stromerzeugungseinheit im Kombibetrieb betrieben wird	boolean	Nein	false
MastrNummernKombibetrieb	MaStR-Nummern der Einheiten im Kombibetrieb	string	Nein	SEE91234567890; SEE99876543210
AusschliesslicheVerwendungImKombibetrieb	Außschließliche Verwendung im Kombibetrieb	boolean	Nein	false

NetzreserveAbDatum	Datum der Überführung der Stromerzeugungseinheit in die Netzreserve.	date	Nein	2014-05-06
SicherheitsbereitschaftAbDatum	Datum des Übergangs in die Sicherheitsbereitschaft	date	Nein	2016-07-09
Hauptbrennstoff	Welcher Einsatzstoff oder Brennstoff wird hauptsächlich benutzt. Katalogkategorie: VerbrennungBrennstoff	int	Ja	35764468
WeitererHauptbrennstoff	Katalogkategorie: ErweiterterWeitereBrennstoffe	string	Ja	Steinkohle, Braunkohle
WeitereBrennstoffe	Katalogkategorie: ErweiterterWeitereBrennstoffe	string	Ja	Steinkohle, Braunkohle
BestandteilGrenzkraftwerk	Gehört die Stromerzeugungseinheit zu einem Grenzkraftwerk	boolean	Nein	true
NettonennleistungDeutschland	Die höchste elektrische Dauerleistung unter Nennbedingungen dieser Stromerzeugungseinheit, die in ein deutsches Stromnetz eingespeist werden kann.	decimal	Nein	458.145
Notstromaggregat	Angabe ob die Stromerzeugungseinheit zur Versorgung bei Stromnetzstörungen dient (Notstromaggregat)	boolean	Nein	true

Einsatzort	An welchem Einsatzort wird die Stromerzeugungseinheit als Notstromaggregat betrieben. Katalogkategorie: Einsatzort	int	Nein	48355357
KwkMaStRNummer	MaStR-Nummer der verknüpften KWK-Anlage	string	Ja	KWK91234567890
Technologie	Technologie der Stromerzeugung. Katalogkategorie: TechnologieVerbrennungsanlage	int	Nein	3463575
NetzreserveZugeordnet	Ist die Einheit - unter Beteiligung der Bundesnetzagentur - der Netzreserve nach EnWG zugeordnet	boolean	Nein	false
DatumNetzreserve	Datum der Überführung in die Netzreserve	date	Nein	2025-01-01
KapazitaetsreserveZugeordnet	Ist die Einheit - unter Beteiligung des Übertragungsnetzbetreibers - der Kapazitätsreserve nach dem KapResV zugeordnet?	boolean	Nein	false
DatumKapazitaetsreserve	Datum der Überführung in die Kapazitätsreserve	date	Nein	2025-01-01
InbetriebnahmedatumAmAktuellenStandort	Datum der Inbetriebnahme am aktuellen Standort	date	Nein	2025-06-05

5.5.7 EinheitenKernkraft

Alle öffentlichen Daten für eine Einheit der Art „Kernkraft“.

Rootelement: EinheitenKernkraft

Element: EinheitKernkraft

Dateiname: EinheitenKernkraft.xml

Name	Beschreibung	Typ	Pflicht	Beispiel
EinheitMastrNummer	MaStR-Nummer der Einheit	String	Ja	SEE91234567890
DatumLetzteAktualisierung	Datum der letzten Aktualisierung an diesem Objekt	dateTime	Ja	2017-07-25T08:36:54.1004464
LokationMaStRNummer	MaStR-Nummer der Lokation	string	Nein	SEL91234567890
NetzbetreiberpruefungStatus	Der Status der letzten Netzbetreiberprüfung, insofern eine durchgeführt wurde. Systemkatalog: Status der Netzbetreiberprüfung	int	Ja	0
NetzbetreiberpruefungDatum	Datum der letzten Netzbetreiberprüfung, insofern eine durchgeführt wurde	date	Nein	2017-08-02
AnlagenbetreiberMastrNummer	MaStRNummer des Betreibers der Einheit	string	Nein	ABR91234567890
Land	Standort der Einheit: Land: Katalogkategorie: Land	int	Ja	4535

Bundesland	Standort der Einheit: Bundesland. Katalogkategorie: BundesländerEinheit	int	Nein	899
Landkreis	Standort der Einheit: Landkreis	string	Nein	Bördekreis
Gemeinde	Standort der Einheit: Gemeinde	string	Nein	Sülztal
Gemeindegeschlüssel	Standort der Einheit: Gemeindegeschlüssel	string	Nein	15125414
Postleitzahl	Standort der Einheit: Postleitzahl	string	Ja	39179
Gemarkung	Standort der Einheit: Gemarkung	string	Nein	896-98
FlurFlurstuecknummern	Standort der Einheit: Flur und/oder Flurstücke	string	Nein	123-784
Strasse	Standort der Einheit: Straße	string	Nein	Holzweg
StrasseNichtGefunden	Angabe, dass die angegebene Straße nicht aus dem BKG- Adressdatenbestand stammt	boolean	Nein	false
Hausnummer	Standort der Einheit: Hausnummer	string	Nein	4
Hausnummer_nv	Standort der Einheit: Hausnummer. Nicht-vorhanden Flag	boolean	Ja	false

HausnummerNichtGefunden	Angabe, dass die angegebene Hausnummer nicht aus dem BKG-Adressdatenbestand stammt	boolean	Nein	false
Adresszusatz	Standort der Einheit: Adresszusatz	string	Nein	Hinterhaus
Ort	Standort der Einheit: Ort	string	Ja	Langenweddingen
Laengengrad	Koordinaten der Einheit: Längengrad	decimal	Nein	51.254
Breitengrad	Koordinaten der Einheit: Breitengrad	decimal	Nein	12.597
Registrierungsdatum	Registrierungsdatum der Einheit	date	Ja	2012-12-12
GeplantesInbetriebnahmedatum	Geplantes Inbetriebnahmedatum der Stromerzeugungseinheit	date	Nein	2014-10-24
Inbetriebnahmedatum	Datum der Inbetriebnahme	date	Nein	1998-01-02
DatumEndgueltigeStilllegung	Datum der endgültigen Stilllegung der Einheit	date	Nein	2020-01-02
DatumBeginnVoruebergewendeStilllegung	Beginn der vorläufigen Stilllegung der Einheit	date	Nein	2014-02-04
DatumWiederaufnahmeBetrieb	Datum der Wiederaufnahme des Betriebs	date	Nein	2015-01-02
EinheitSystemstatus	Systemstatus der Einheit. Katalogkategorie: AnlagenSystemStatus	int	Ja	89212

EinheitBetriebsstatus	Betriebsstatus der Einheit. Katalogkategorie: Anlagenbetriebsstatus	int	Ja	977
BestandsanlageMastrNummer	Angaben über optional vorhandene MaStR-Nummer aus der Bestandsanlagenverwaltung	string	Nein	SEE91234567890
NichtVorhandenInMigriertenEinheiten	Angabe über das Nichtvorhandensein in den migrierten Einheiten	boolean	Nein	true
AltAnlagenbetreiberMastrNummer	MaStR-Nummer des ehemaligen Betreibers der Einheit, wenn ein Betreiberwechsel durchgeführt wurde	string	Nein	ABR91234567890
DatumDesBetreiberwechsels	Datum des realen Betreiberwechsels	date	Nein	2017-08-02
DatumRegistrierungDesBetreiberwechsels	Datum der Registrierung des Betreiberwechsels	date	Nein	2017-07-02
NameStromerzeugungseinheit	Vom Betreiber frei wählbare Bezeichnung der Stromerzeugungseinheit.	string	Ja	Einheit 14
Weic	W-Code der Stromerzeugungseinheit	string	Nein	11XVE-SALESPK-P
Weic_nv	W-Code der Stromerzeugungseinheit. Nicht-vorhanden Flag	boolean	Ja	false

WeicDisplayName	Displayname des W-EIC	string	Nein	VES-PK
Kraftwerksnummer	Bundesnetzagentur-Kraftwerksnummer	string	Nein	BNA0019
Kraftwerksnummer_nv	Bundesnetzagentur-Kraftwerksnummer. Nicht-vorhanden Flag	boolean	Ja	false
Energietraeger	Energieträger der Einheit. Katalogkategorie: Energieträger	int	Ja	7855
Bruttoleistung	Bruttoleistung in kW	decimal	Ja	150.112
Nettonennleistung	Nettonennleistung in kW	decimal	Ja	148.987
AnschlussAnHoechstOderHochSpannung	Die Stromerzeugungseinheit ist an ein Höchst- oder Hochspannungsnetz angeschlossen	boolean	Nein	true
Einsatzverantwortlicher	Marktpartner-ID des Einsatzverantwortlichen	string	Nein	9900123000007
FernsteuerbarkeitNb	Fernsteuerbarkeit der Einheit durch einen Netzbetreiber	boolean	Nein	false
FernsteuerbarkeitDv	Fernsteuerbarkeit der Einheit durch einen Direktvermarkter	boolean	Nein	true
Einspeisungsart	Volleinspeisung oder Teileinspeisung. Katalogkategorie: Einspeisungsart	int	Nein	5242

GenMastrNummer	MaStRNummer der zu dieser Einheit zugeordneten Genehmigung	string	Nein	GEN91234567890
NameKraftwerk	Vom Betreiber frei wählbare Bezeichnung des Kraftwerks, dessen Teil die Stromerzeugungseinheit ist.	string	Ja	Kernkraft 2000 - Stadtdorf
NameKraftwerksblock	Vom Betreiber frei wählbare Bezeichnung des Kraftwerksblocks, dessen Teil die Stromerzeugungseinheit ist.	string	Nein	Südhang 2
Technologie	Technologie der Stromerzeugung. Katalogkategorie: TechnologieKernkraft	int	Nein	35746868
NetzreserveZugeordnet	Ist die Einheit - unter Beteiligung der Bundesnetzagentur - der Netzreserve nach EnWG zugeordnet	boolean	Nein	false
DatumNetzreserve	Datum der Überführung in die Netzreserve	date	Nein	2025-01-01
KapazitaetsreserveZugeordnet	Ist die Einheit - unter Beteiligung des Übertragungsnetzbetreibers - der Kapazitätsreserve nach dem KapResV zugeordnet?	boolean	Nein	false
DatumKapazitaetsreserve	Datum der Überführung in die Kapazitätsreserve	date	Nein	2025-01-01

InbetriebnahmedatumAmAktuellenStandort	Datum der Inbetriebnahme am aktuellen Standort	date	Nein	2025-06-05
--	--	------	------	------------

5.5.8 EinheitenStromSpeicher

Alle öffentlichen Daten für eine Einheit der Art „StromSpeicher“.

Rootelement: EinheitenStromSpeicher

Element: EinheitStromSpeicher

Dateiname: EinheitenStromSpeicher.xml

Name	Beschreibung	Typ	Pflicht	Beispiel
EinheitMastrNummer	MaStR-Nummer der Einheit	String	Ja	SEE91234567890
DatumLetzteAktualisierung	Datum der letzten Aktualisierung an diesem Objekt	dateTime	Ja	2017-07-25T08:36:54.1004464
LokationMastrNummer	MaStR-Nummer der Lokation	string	Nein	SEL91234567890
NetzbetreiberpruefungStatus	Der Status der letzten Netzbetreiberprüfung, insofern eine durchgeführt wurde. Systemkatalog: Status der Netzbetreiberprüfung	int	Ja	0
NetzbetreiberpruefungDatum	Datum der letzten Netzbetreiberprüfung, insofern eine durchgeführt wurde	date	Nein	2017-08-02

Hausnummer_nv	Standort der Einheit: Hausnummer. Nicht-vorhanden Flag	boolean	Ja	false
HausnummerNichtGefunden	Angabe, dass die angegebene Hausnummer nicht aus dem BKG-Adressdatenbestand stammt	boolean	Nein	false
Adresszusatz	Standort der Einheit: Adresszusatz	string	Nein	Hinterhaus
Ort	Standort der Einheit: Ort	string	Ja	Langenweddingen
Laengengrad	Koordinaten der Einheit: Längengrad	decimal	Nein	51.254
Breitengrad	Koordinaten der Einheit: Breitengrad	decimal	Nein	12.597
Registrierungsdatum	Registrierungsdatum der Einheit	date	Ja	2012-12-12
GeplantesInbetriebnahmedatum	Geplantes Inbetriebnahmedatum der Stromerzeugungseinheit	date	Nein	2014-10-24
Inbetriebnahmedatum	Datum der Inbetriebnahme	date	Nein	1998-01-02
DatumEndgueltigeStilllegung	Datum der endgültigen Stilllegung der Einheit	date	Nein	2020-01-02
DatumBeginnVoruebergewendeStilllegung	Beginn der vorläufigen Stilllegung der Einheit	date	Nein	2014-02-04
DatumWiederaufnahmeBetrieb	Datum der Wiederaufnahme des Betriebs	date	Nein	2015-01-02

EinheitSystemstatus	Systemstatus der Einheit. Katalogkategorie: AnlagenSystemStatus	int	Ja	89212
EinheitBetriebsstatus	Betriebsstatus der Einheit. Katalogkategorie: Anlagenbetriebsstatus	int	Ja	977
BestandsanlageMastrNummer	Angaben über optional vorhandene MaStR-Nummer aus der Bestandsanlagenverwaltung	string	Nein	SEE91234567890
NichtVorhandenInMigriertenEinheiten	Angabe über das Nichtvorhandensein in den migrierten Einheiten	boolean	Nein	true
AltAnlagenbetreiberMastrNummer	MaStR-Nummer des ehemaligen Betreibers der Einheit, wenn ein Betreiberwechsel durchgeführt wurde	string	Nein	ABR91234567890
DatumDesBetreiberwechsels	Datum des realen Betreiberwechsels	date	Nein	2017-08-02
DatumRegistrierungDesBetreiberwechsels	Datum der Registrierung des Betreiberwechsels	date	Nein	2017-07-02
NameStromerzeugungseinheit	Vom Betreiber frei wählbare Bezeichnung der Stromerzeugungseinheit.	string	Ja	Einheit 14
Weic	W-Code der Stromerzeugungseinheit	string	Nein	11XVE-SALESPK-P

Weic_nv	W-Code der Stromerzeugungseinheit. Nicht-vorhanden Flag	boolean	Ja	false
WeicDisplayName	Displayname des W-EIC	string	Nein	VES-PK
Kraftwerksnummer	Bundesnetzagentur-Kraftwerksnummer	string	Nein	BNA0019
Kraftwerksnummer_nv	Bundesnetzagentur-Kraftwerksnummer. Nicht-vorhanden Flag	boolean	Ja	false
Energietraeger	Energieträger der Einheit. Katalogkategorie: Energieträger	int	Ja	7855
Bruttoleistung	Bruttoleistung in kW	decimal	Ja	150.112
Nettonennleistung	Nettonennleistung in kW	decimal	Nein	148.987
AnschlussAnHoechstOderHochSpannung	Die Stromerzeugungseinheit ist an ein Höchst- oder Hochspannungsnetz angeschlossen	boolean	Nein	true
Einsatzverantwortlicher	Marktpartner-ID des Einsatzverantwortlichen	string	Nein	9900123000007
FernsteuerbarkeitNb	Fernsteuerbarkeit der Einheit durch einen Netzbetreiber	boolean	Nein	false
FernsteuerbarkeitDv	Fernsteuerbarkeit der Einheit durch einen Direktvermarkter	boolean	Nein	true

Einspeisungsart	Volleinspeisung oder Teileinspeisung. Katalogkategorie: Einspeisungsart	int	Nein	5242
GenMastrNummer	MaStRNummer der zu dieser Einheit zugeordneten Genehmigung	string	Nein	GEN91234567890
Einsatzort	An welchem Einsatzort wird die Stromerzeugungseinheit als Notstromaggregat betrieben. Katalogkategorie: Einsatzort	int	Nein	34635775
AcDcKoppelung	AC oder DC gekoppeltes System. Katalogkategorie: Systemkopplung	int	Nein	3563366
Batterietechnologie	Batterietechnologie	int	Nein	243563356
PumpbetriebLeistungsaufnahme	Höchste elektrische Dauerleistung, die dem Netz für den Pumpbetrieb unter Nennbedingungen entnommen werden kann	decimal	Nein	1234.56
PumpbetriebKontinuierlichRegelbar	Die Wasserkraftanlage ist im Pumpbetrieb kontinuierlich regelbar	boolean	Nein	true
Pumpspeichertechnologie	Technologie des Pumpspeichers. Katalogkategorie: Pumpspeichertechnologie	int	Nein	24526
Notstromaggregat	Angabe ob die Stromerzeugungseinheit zur	boolean	Nein	true

BestandteilGrenzkraftwerk NettonennleistungDeutschland ZugeordneteWirkleistungWechselrichter [sic] SpeMaStRNummer EegMaStRNummer EegAnlagentyp Technologie GemeinsamRegistrierteSolareinheitMastrNummer	Versorgung bei Stromnetzstörungen dient (Notstromaggregat)				
	Gehört die Stromerzeugungseinheit zu einem Grenzkraftwerk	boolean	Nein	true	
	Die höchste elektrische Dauerleistung unter Nennbedingungen dieser Stromerzeugungseinheit, die in ein deutsches Stromnetz eingespeist werden kann.	decimal	Nein	458.145	
	Zugeordnete Wirkleistung des/der Wechselrichter	decimal	Nein	144.987	
	MaStR-Nummer der verknüpften Speicheranlage	string	Nein	SPE91234567890	
	MaStR-Nummer der zugeordneten EEG-Anlage	string	Nein	EEG91234567890	
	Typ der Einheit. Katalogkategorie: Einheitentyp	24626	Nein	54466	
	Technologie der Stromspeicherung. Katalogkategorie: TechnologieSpeicher	int	Nein	2456357	
	Zum Speicher registrierte Solareinheit	String	Nein	SEE91234567890	

NetzreserveZugeordnet	Ist die Einheit - unter Beteiligung der Bundesnetzagentur - der Netzreserve nach EnWG zugeordnet	boolean	Nein	false
DatumNetzreserve	Datum der Überführung in die Netzreserve	date	Nein	2025-01-01
KapazitaetsreserveZugeordnet	Ist die Einheit - unter Beteiligung des Übertragungsnetzbetreibers - der Kapazitätsreserve nach dem KapResV zugeordnet?	boolean	Nein	false
DatumKapazitaetsreserve	Datum der Überführung in die Kapazitätsreserve	date	Nein	2025-01-01
InbetriebnahmedatumAmAktuellenStandort	Datum der Inbetriebnahme am aktuellen Standort	date	Nein	2025-06-05

5.5.9 EinheitenStromVerbraucher

Alle öffentlichen Daten für eine Einheit der Art „StromVerbraucher“.

Rootelement: EinheitenStromVerbraucher

Element: EinheitStromVerbraucher

Dateiname: EinheitenStromVerbraucher.xml

Name

Beschreibung

Typ

Pflicht

Beispiel

EinheitMastrNummer

MaStR-Nummer der Einheit

String

Ja

SVE91234567890

DatumLetzteAktualisierung	Datum der letzten Aktualisierung an diesem Objekt	dateTime	Ja	2017-07-25T08:36:54.1004464
LokationMaStRNummer	MaStR-Nummer der Lokation	string	Nein	SVL91234567890
NetzbetreiberpruefungStatus	Der Status der letzten Netzbetreiberprüfung, insofern eine durchgeführt wurde. Systemkatalog: Status der Netzbetreiberprüfung	int	Ja	0
NetzbetreiberpruefungDatum	Datum der letzten Netzbetreiberprüfung, insofern eine durchgeführt wurde	date	Nein	2017-08-02
AnlagenbetreiberMastrNummer	MaStRNummer des Betreibers der Einheit	string	Nein	ABR91234567890
Land	Standort der Einheit: Land: Katalogkategorie: Land	int	Ja	4535
Bundesland	Standort der Einheit: Bundesland. Katalogkategorie: BundesländerEinheit	int	Nein	899
Landkreis	Standort der Einheit: Landkreis	string	Nein	Bördekreis
Gemeinde	Standort der Einheit: Gemeinde	string	Nein	Sülztal
Gemeindegemeinschaft	Standort der Einheit: Gemeindegemeinschaft	string	Nein	15125414
Postleitzahl	Standort der Einheit: Postleitzahl	string	Ja	39179

Gemarkung	Standort der Einheit: Gemarkung	string	Nein	896-98
FlurFlurstuecknummern	Standort der Einheit: Flur und/oder Flurstücke	string	Nein	123-784
Strasse	Standort der Einheit: Straße	string	Nein	Holzweg
StrasseNichtGefunden	Angabe, dass die angegebene Straße nicht aus dem BKG-Adressdatenbestand stammt	boolean	Nein	false
Hausnummer	Standort der Einheit: Hausnummer	string	Nein	4
Hausnummer_nv	Standort der Einheit: Hausnummer. Nicht-vorhanden Flag	boolean	Ja	false
HausnummerNichtGefunden	Angabe, dass die angegebene Hausnummer nicht aus dem BKG-Adressdatenbestand stammt	boolean	Nein	false
Adresszusatz	Standort der Einheit: Adresszusatz	string	Nein	Hinterhaus
Ort	Standort der Einheit: Ort	string	Ja	Langenweddingen
Laengengrad	Koordinaten der Einheit: Längengrad	decimal	Nein	51.254
Breitengrad	Koordinaten der Einheit: Breitengrad	decimal	Nein	12.597

Registrierungsdatum	Registrierungsdatum der Einheit	date	Nein	2012-12-12
GeplantesInbetriebnahmedatum	Geplantes Inbetriebnahmedatum der Stromerzeugungseinheit	date	Nein	2014-10-24
Inbetriebnahmedatum	Datum der Inbetriebnahme	date	Nein	1998-01-02
DatumEndgueltigeStilllegung	Datum der endgültigen Stilllegung der Einheit	date	Nein	2020-01-02
DatumBeginnVoruebergewendeStilllegung	Beginn der vorläufigen Stilllegung der Einheit	date	Nein	2014-02-04
DatumWiederaufnahmeBetrieb	Datum der Wiederaufnahme des Betriebs	date	Nein	2015-01-02
EinheitSystemstatus	Systemstatus der Einheit. Katalogkategorie: AnlagenSystemStatus	int	Ja	89212
EinheitBetriebsstatus	Betriebsstatus der Einheit. Katalogkategorie: Anlagenbetriebsstatus	int	Ja	977
BestandsanlageMastrNummer	Angaben über optional vorhandene MaStR-Nummer aus der Bestandsanlagenverwaltung	string	Nein	SEE91234567890
NichtVorhandenInMigriertenEinheiten	Angabe über das Nichtvorhandensein in den migrierten Einheiten	boolean	Nein	true

AltAnlagenbetreiberMastrNummer	MaStR-Nummer des ehemaligen Betreibers der Einheit, wenn ein Betreiberwechsel durchgeführt wurde	string	Nein	ABR91234567890
DatumDesBetreiberwechsels	Datum des realen Betreiberwechsels	date	Nein	2017-08-02
DatumRegistrierungDesBetreiberwechsels	Datum der Registrierung des Betreiberwechsels	date	Nein	2017-07-02
Einsatzverantwortlicher	Marktpartner-ID des Einsatzverantwortlichen	string	Nein	9900123000007
TechnischesInbetriebnahmedatum	Erstmalige Inbetriebsetzung der Stromverbrauchseinheit nach Herstellung der technischen Betriebsbereitschaft.	date	Nein	2014-10-24
NameStromverbrauchseinheit	Vom Betreiber frei wählbare Bezeichnung der Stromverbrauchseinheit.	string	Nein	Glaswerk GmbH - Magdeburg
AnzahlStromverbrauchseinheitenGroesser50Mw	Anzahl einzelner Stromverbrauchseinheiten größer 50 MW	int	Nein	23
InbetriebnahmedatumAmAktuellenStandort	Datum der Inbetriebnahme am aktuellen Standort	date	Nein	2025-06-05

5.5.10 EinheitenGasErzeuger

Alle öffentlichen Daten für eine Einheit der Art „GasErzeuger“.

Rootelement: EinheitenGasErzeuger

Element: EinheitGasErzeuger

Dateiname: EinheitenGasErzeuger.xml

Name	Beschreibung	Typ	Pflicht	Beispiel
EinheitMastrNummer	MaStR-Nummer der Einheit	String	Ja	GEE91234567890
DatumLetzteAktualisierung	Datum der letzten Aktualisierung an diesem Objekt	dateTime	Ja	2017-07-25T08:36:54.1004464
LokationMastrNummer	MaStR-Nummer der Lokation	string	Nein	GEL91234567890
NetzbetreiberpruefungStatus	Der Status der letzten Netzbetreiberprüfung, insofern eine durchgeführt wurde. Systemkatalog: Status der Netzbetreiberprüfung	int	Ja	0
NetzbetreiberpruefungDatum	Datum der letzten Netzbetreiberprüfung, insofern eine durchgeführt wurde	date	Nein	2017-08-02
AnlagenbetreiberMastrNummer	MaStRNummer des Betreibers der Einheit	string	Nein	ABR91234567890
Land	Standort der Einheit: Land: Katalogkategorie: Land	int	Ja	4535

Bundesland	Standort der Einheit: Bundesland. Katalogkategorie: BundesländerEinheit	int	Nein	899
Landkreis	Standort der Einheit: Landkreis	string	Nein	Bördekreis
Gemeinde	Standort der Einheit: Gemeinde	string	Nein	Sülztal
Gemeindeschlüssel	Standort der Einheit: Gemeindeschlüssel	string	Nein	15125414
Postleitzahl	Standort der Einheit: Postleitzahl	string	Ja	39179
Gemarkung	Standort der Einheit: Gemarkung	string	Nein	896-98
FlurFlurstuecknummern	Standort der Einheit: Flur und/oder Flurstücke	string	Nein	123-784
Strasse	Standort der Einheit: Straße	string	Nein	Holzweg
StrasseNichtGefunden	Angabe, dass die angegebene Straße nicht aus dem BKG- Adressdatenbestand stammt	boolean	Nein	false
Hausnummer	Standort der Einheit: Hausnummer	string	Nein	4
Hausnummer_nv	Standort der Einheit: Hausnummer. Nicht-vorhanden Flag	boolean	Ja	false

HausnummerNichtGefunden	Angabe, dass die angegebene Hausnummer nicht aus dem BKG-Adressdatenbestand stammt	boolean	Nein	false
Adresszusatz	Standort der Einheit: Adresszusatz	string	Nein	Hinterhaus
Ort	Standort der Einheit: Ort	string	Ja	Langenweddingen
Laengengrad	Koordinaten der Einheit: Längengrad	decimal	Nein	51.254
Breitengrad	Koordinaten der Einheit: Breitengrad	decimal	Nein	12.597
Registrierungsdatum	Registrierungsdatum der Einheit	date	Ja	2012-12-12
GeplantesInbetriebnahmedatum	Geplantes Inbetriebnahmedatum der Stromerzeugungseinheit	date	Nein	2014-10-24
Inbetriebnahmedatum	Datum der Inbetriebnahme	date	Nein	1998-01-02
DatumEndgueltigeStilllegung	Datum der endgültigen Stilllegung der Einheit	date	Nein	2020-01-02
DatumBeginnVoruebergewendeStilllegung	Beginn der vorläufigen Stilllegung der Einheit	date	Nein	2014-02-04
DatumWiederaufnahmeBetrieb	Datum der Wiederaufnahme des Betriebs	date	Nein	2015-01-02
EinheitSystemstatus	Systemstatus der Einheit. Katalogkategorie: AnlagenSystemStatus	int	Ja	89212

EinheitBetriebsstatus	Betriebsstatus der Einheit. Katalogkategorie: Anlagenbetriebsstatus	int	Ja	977
BestandsanlageMastrNummer	Angaben über optional vorhandene MaStR-Nummer aus der Bestandsanlagenverwaltung	string	Nein	SEE91234567890
NichtVorhandenInMigriertenEinheiten	Angabe über das Nichtvorhandensein in den migrierten Einheiten	boolean	Nein	true
AltAnlagenbetreiberMastrNummer	MaStR-Nummer des ehemaligen Betreibers der Einheit, wenn ein Betreiberwechsel durchgeführt wurde	string	Nein	ABR91234567890
DatumDesBetreiberwechsels	Datum des realen Betreiberwechsels	date	Nein	2017-08-02
DatumRegistrierungDesBetreiberwechsels	Datum der Registrierung des Betreiberwechsels	date	Nein	2017-07-02
NameGaserzeugungseinheit	Vom Betreiber frei wählbare Bezeichnung der Gaserzeugungseinheit.	string	Ja	Gasomat 12
Technologie	Technologie der Gaserzeugung: Katalogkategorie: TechnologieGasErzeuger	int	Nein	24234
Erzeugungsleistung	Leistung der Gaserzeugungseinheit	decimal	Nein	125.987

SpeicherMaStRNummer	MaStR-Nummer des zu dieser Einheit zugeordneten Speichers	string	Nein	SPE91234567890
InbetriebnahmedatumAmAktuellenStandort	Datum der Inbetriebnahme am aktuellen Standort	date	Nein	2025-06-05

5.5.11 EinheitenGasSpeicher

Alle öffentlichen Daten für eine Einheit der Art „GasSpeicher“.

Rootelement: EinheitenGasSpeicher

Element: EinheitGasSpeicherr

Dateiname: EinheitenGasSpeicher.xml

Name	Beschreibung	Typ	Pflicht	Beispiel
EinheitMastrNummer	MaStR-Nummer der Einheit	String	Ja	GEE91234567890
DatumLetzteAktualisierung	Datum der letzten Aktualisierung an diesem Objekt	dateTime	Ja	2017-07-25T08:36:54.1004464
LokationMaStRNummer	MaStR-Nummer der Lokation	string	Nein	GEL91234567890
NetzbetreiberpruefungStatus	Der Status der letzten Netzbetreiberprüfung, insofern eine durchgeführt wurde. Systemkatalog: Status der Netzbetreiberprüfung	int	Ja	0

NetzbetreiberpruefungDatum	Datum der letzten Netzbetreiberprüfung, insofern eine durchgeführt wurde	date	Nein	2017-08-02
AnlagenbetreiberMastrNummer	MaStRNummer des Betreibers der Einheit	string	Nein	ABR91234567890
Land	Standort der Einheit: Land: Katalogkategorie: Land	int	Ja	4535
Bundesland	Standort der Einheit: Bundesland. Katalogkategorie: BundesländerEinheit	int	Nein	899
Landkreis	Standort der Einheit: Landkreis	string	Nein	Bördekreis
Gemeinde	Standort der Einheit: Gemeinde	string	Nein	Sülztal
Gemeindeschluessel	Standort der Einheit: Gemeindeschlüssel	string	Nein	15125414
Postleitzahl	Standort der Einheit: Postleitzahl	string	Ja	39179
Gemarkung	Standort der Einheit: Gemarkung	string	Nein	896-98
FlurFlurstuecknummern	Standort der Einheit: Flur und/oder Flurstücke	string	Nein	123-784
Strasse	Standort der Einheit: Straße	string	Nein	Holzweg
StrasseNichtGefunden	Angabe, dass die angegebene Straße nicht aus dem BKG-Adressdatenbestand stammt	boolean	Nein	false

Hausnummer	Standort der Einheit: Hausnummer	string	Nein	4
Hausnummer_nv	Standort der Einheit: Hausnummer. Nicht-vorhanden Flag	boolean	Ja	false
HausnummerNichtGefunden	Angabe, dass die angegebene Hausnummer nicht aus dem BKG- Adressdatenbestand stammt	boolean	Nein	false
Adresszusatz	Standort der Einheit: Adresszusatz	string	Nein	Hinterhaus
Ort	Standort der Einheit: Ort	string	Ja	Langenweddingen
Laengengrad	Koordinaten der Einheit: Längengrad	decimal	Nein	51.254
Breitengrad	Koordinaten der Einheit: Breitengrad	decimal	Nein	12.597
Registrierungsdatum	Registrierungsdatum der Einheit	date	Ja	2012-12-12
GeplantesInbetriebnahmedatum	Geplantes Inbetriebnahmedatum der Stromerzeugungseinheit	date	Nein	2014-10-24
Inbetriebnahmedatum	Datum der Inbetriebnahme	date	Nein	1998-01-02
DatumEndgueltigeStilllegung	Datum der endgültigen Stilllegung der Einheit	date	Nein	2020-01-02
DatumBeginnVoruebergehendeStilllegung	Beginn der vorläufigen Stilllegung der Einheit	date	Nein	2014-02-04

DatumWiederaufnahmeBetrieb	Datum der Wiederaufnahme des Betriebs	date	Nein	2015-01-02
EinheitSystemstatus	Systemstatus der Einheit. Katalogkategorie: AnlagenSystemStatus	int	Ja	89212
EinheitBetriebsstatus	Betriebsstatus der Einheit. Katalogkategorie: Anlagenbetriebsstatus	int	Ja	977
BestandsanlageMastrNummer	Angaben über optional vorhandene MaStR-Nummer aus der Bestandsanlagenverwaltung	string	Nein	SEE91234567890
NichtVorhandenInMigriertenEinheiten	Angabe über das Nichtvorhandensein in den migrierten Einheiten	boolean	Nein	true
AltAnlagenbetreiberMastrNummer	MaStR-Nummer des ehemaligen Betreibers der Einheit, wenn ein Betreiberwechsel durchgeführt wurde	string	Nein	ABR91234567890
DatumDesBetreiberwechsels	Datum des realen Betreiberwechsels	date	Nein	2017-08-02
DatumRegistrierungDesBetreiberwechsels	Datum der Registrierung des Betreiberwechsels	date	Nein	2017-07-02
NameGasspeicher	Vom Betreiber frei wählbare Bezeichnung der Gasspeichereinheit.	string	Ja	Gasporenfeld 23

Speicherart	Art der Gasspeicherung. Katalogkategorie: GasSpeicherart	int	Ja	363563
MaximalNutzbaresArbeitsgasvolumen	Maximal nutzbares Arbeitsgasvolumen	decimal	Nein	1234.56
MaximaleEinspeicherleistung	Maximale Einspeicherleistung	decimal	Nein	1234.56
MaximaleAusspeicherleistung	Maximale Ausspeicherleistung	decimal	Nein	1234.56
DurchschnittlicherBrennwert	Durchschnittlicher Brennwert des Gas im Speicher	decimal	Nein	11.10
Weic	W-Code der Einheit	string	Nein	11XVE-SALESPK-P
Weic_nv	W-Code der Stromerzeugungseinheit. Nicht- vorhanden Flag	boolean	Ja	false
SpeicherMaStRNummer	MaStR-Nummer der zu dieser Einheit zugeordneten Gasspeicheranlage	string	Ja	SPE91234567890
InbetriebnahmedatumAmAktuellenStandort	Datum der Inbetriebnahme am aktuellen Standort	date	Nein	2025-06-05

5.5.12 EinheitGasVerbraucher

Alle öffentlichen Daten für eine Einheit der Art „GasVerbraucher“.

Rootelement: EinheitenGasverbraucher

Element: EinheitGasverbraucher

Dateiname: EinheitenGasverbraucher.xml

Name	Beschreibung	Typ	Pflicht	Beispiel
EinheitMastrNummer	MaStR-Nummer der Einheit	String	Ja	GVE91234567890
DatumLetzteAktualisierung	Datum der letzten Aktualisierung an diesem Objekt	dateTime	Ja	2017-07-25T08:36:54.1004464
LokationMaStRNummer	MaStR-Nummer der Lokation	string	Nein	GVL91234567890
NetzbetreiberpruefungStatus	Der Status der letzten Netzbetreiberprüfung, insofern eine durchgeführt wurde. Systemkatalog: Status der Netzbetreiberprüfung	int	Ja	0
NetzbetreiberpruefungDatum	Datum der letzten Netzbetreiberprüfung, insofern eine durchgeführt wurde	date	Nein	2017-08-02
AnlagenbetreiberMastrNummer	MaStRNummer des Betreibers der Einheit	string	Nein	ABR91234567890
Land	Standort der Einheit: Land: Katalogkategorie: Land	int	Ja	4535
Bundesland	Standort der Einheit: Bundesland. Katalogkategorie: BundesländerEinheit	int	Nein	899
Landkreis	Standort der Einheit: Landkreis	string	Nein	Bördekreis

Gemeinde	Standort der Einheit: Gemeinde	string	Nein	Sülztal
Gemeindeschluessel	Standort der Einheit: Gemeindeschlüssel	string	Nein	15125414
Postleitzahl	Standort der Einheit: Postleitzahl	string	Ja	39179
Gemarkung	Standort der Einheit: Gemarkung	string	Nein	896-98
FlurFlurstuecknummern	Standort der Einheit: Flur und/oder Flurstücke	string	Nein	123-784
Strasse	Standort der Einheit: Straße	string	Nein	Holzweg
StrasseNichtGefunden	Angabe, dass die angegebene Straße nicht aus dem BKG-Adressdatenbestand stammt	boolean	Nein	false
Hausnummer	Standort der Einheit: Hausnummer	string	Nein	4
Hausnummer_nv	Standort der Einheit: Hausnummer. Nicht-vorhanden Flag	boolean	Ja	false
HausnummerNichtGefunden	Angabe, dass die angegebene Hausnummer nicht aus dem BKG-Adressdatenbestand stammt	boolean	Nein	false
Adresszusatz	Standort der Einheit: Adresszusatz	string	Nein	Hinterhaus
Ort	Standort der Einheit: Ort	string	Ja	Langenweddingen

Laengengrad	Koordinaten der Einheit: Längengrad	decimal	Nein	51.254
Breitengrad	Koordinaten der Einheit: Breitengrad	decimal	Nein	12.597
Registrierungsdatum	Registrierungsdatum der Einheit	date	Ja	2012-12-12
GeplantesInbetriebnahmedatum	Geplantes Inbetriebnahmedatum der Stromerzeugungseinheit	date	Nein	2014-10-24
Inbetriebnahmedatum	Datum der Inbetriebnahme	date	Nein	1998-01-02
DatumEndgueltigeStilllegung	Datum der endgültigen Stilllegung der Einheit	date	Nein	2020-01-02
DatumBeginnVoruebergewendeStilllegung	Beginn der vorläufigen Stilllegung der Einheit	date	Nein	2014-02-04
DatumWiederaufnahmeBetrieb	Datum der Wiederaufnahme des Betriebs	date	Nein	2015-01-02
EinheitSystemstatus	Systemstatus der Einheit. Katalogkategorie: AnlagenSystemStatus	int	Ja	89212
EinheitBetriebsstatus	Betriebsstatus der Einheit. Katalogkategorie: Anlagenbetriebsstatus	int	Ja	977
BestandsanlageMastrNummer	Angaben über optional vorhandene MaStR-Nummer aus der Bestandsanlagenverwaltung	string	Nein	SEE91234567890

NichtVorhandenInMigriertenEinheiten	Angabe über das Nichtvorhandensein in den migrierten Einheiten	boolean	Nein	true
AltAnlagenbetreiberMastrNummer	MaStR-Nummer des ehemaligen Betreibers der Einheit, wenn ein Betreiberwechsel durchgeführt wurde	string	Nein	ABR91234567890
DatumDesBetreiberwechsels	Datum des realen Betreiberwechsels	date	Nein	2017-08-02
DatumRegistrierungDesBetreiberwechsels	Datum der Registrierung des Betreiberwechsels	date	Nein	2017-07-02
NameGasverbrauchsseinheit [sic]	Vom Betreiber frei wählbare Bezeichnung der Gasverbrauchsseinheit.	string	Ja	Gasomat 12
MaximaleGasbezugsleistung	Maximale Gasbezugsleistung zur Stromerzeugung	decimal	Nein	147.984
EinheitDientDerStromerzeugung	Angabe ob die Gasverbrauchseinheit zur Stromerzeugung dient (Gaskraftwerk)	boolean	Nein	true
VerknuepfteEinheitenMaStrNummern	Liste von MaStR Nummern mit den verknüpften Stromerzeugern	string	Nein	SEE91234567890, SEE9876543210, SEE9745685214
InbetriebnahmedatumAmAktuellenStandort	Datum der Inbetriebnahme am aktuellen Standort	date	Nein	2025-06-05

5.5.13 EinheitenGenehmigung

Alle öffentlichen Daten der Genehmigungen.

Rootelement: EinheitenGenehmigung

Element: EinheitGenehmigung

Dateiname: EinheitenGenehmigung.xml

Name	Beschreibung	Typ	Pflicht	Beispiel
GenMastrNummer	MaStR-Nummer der Genehmigung	String	Ja	GEN91234567890
DatumLetzteAktualisierung	Datum der letzten Aktualisierung an diesem Objekt	dateTime	Nein	2017-07-25T08:36:54.1004464
Art	Art der Genehmigung. Katalogkategorie: GenehmigungsArt	int	Ja	2454526
Datum	Datum, ab dem die Genehmigung für Bau oder Betrieb der Stromerzeugungseinheit erteilt ist	date	Ja	2017-08-03
Behoerde	Behörde, die Genehmigung ausgestellt hat	string	Ja	Gericht Suhl
Aktenzeichen	Aktenzeichen der Genehmigung, welche die	string	Nein	2016/141547/245636

	Genehmigungsbehörde vergeben hat			
Frist	Datum, bis zu dem gemäß der Genehmigung mit der Errichtung oder dem Betrieb der Anlage begonnen werden muss	date	Ja	2018-01-02
Frist_nv	Datum, bis zu dem gemäß der Genehmigung mit der Errichtung oder dem Betrieb der Anlage begonnen werden muss. Nicht-vorhanden Flag	bool	Ja	false
WasserrechtsNummer	Nummer der wasserrechtlichen Genehmigung	string	Nein	W3253455G
WasserrechtAblaufdatum	Datum, an dem die wasserrechtliche Genehmigung abläuft.	date	Nein	2019-02-09
WasserrechtAblaufdatum_nv	Datum, an dem die wasserrechtliche Genehmigung abläuft. Nicht-vorhanden Flag	bool	Nein	false
Registrierungsdatum	Registrierungsdatum der Genehmigung	date	Nein	2012-12-12
VerknuepfteEinheitenMaStRNummern	Liste von MaStR Nummern mit den verknüpften Stromerzeugern	string	Nein	SEE91234567890, SEE9876543210, SEE9745685214

DatumDerAntragstellung	Datum der Antragstellung	date	Nein	2024-12-24
------------------------	--------------------------	------	------	------------

5.5.14 StromSpeicher

Alle öffentlichen Daten für eine Anlage der Art „StromSpeicher“.

Rootelement: AnlagenStromSpeicher

Element: AnlageStromSpeicher

Dateiname: AnlagenStromSpeicher.xml

Name	Beschreibung	Typ	Pflicht	Beispiel
MaStRNummer	MaStR-Nummer des Strom Speichers	string	Ja	SPE91234567890
DatumLetzteAktualisierung	Datum der letzten Aktualisierung an diesem Objekt	dateTime	Ja	2017-07-25T08:36:54.1004464
Registrierungsdatum	Registrierungsdatum des Speichers	date	Ja	2012-12-31
NutzbareSpeicherkapazitaet	Nutzbare Speicherkapazität in kWh	decimal	Nein	256.784
VerknuepfteEinheitenMaStRNummern	Liste von MaStR Nummern mit den verknüpften Stromerzeugern	string	Nein	SEE91234567890, SEE9876543210, SEE9745685214

AnlageBetriebsstatus	Betriebsstatus der Anlage, welche sich aus den zugeordneten Einheiten ergibt. Katalogkategorie: Anlagenbetriebstatus	int	Ja	6356356
----------------------	---	-----	----	---------

5.5.15 GasSpeicher

Alle öffentlichen Daten für eine Anlage der Art „GasSpeicher“.

Rootelement: AnlagenGaspeicher

Element: AnlageGasSpeicher

Dateiname: AnlagenGasSpeicher.xml

Name	Beschreibung	Typ	Pflicht	Beispiel
MaStRNummer	MaStR-Nummer des Gas Speichers	string	Ja	GSE91234567890
DatumLetzteAktualisierung	Datum der letzten Aktualisierung an diesem Objekt	dateTime	Ja	2017-07-25T08:36:54.1004464
Speichersname	Name des Gas Speichers	string	Ja	Fernspeicher XCY 2
Registrierungsdatum	Registrierungsdatum des Speichers	date	Ja	2012-12-31
AnlageBetriebsstatus	Betriebsstatus der Anlage, welche sich aus den zugeordneten Einheiten	int	Ja	35245

VerknuepfteEinheitenMaStRNummern	ergibt. Katalogkategorie: Anlagenbetriebsstatus			
	Liste von MaStR Nummern mit den verknüpften Stromerzeugern	string	Nein	SEE91234567890, SEE9876543210, SEE9745685214

5.5.16 AnlagenEegWind

Alle öffentlichen Daten für eine Anlage der Art „EEG-Wind“.

Rootelement: AnlagenEegWind

Element: AnlageEegWind

Dateiname: AnlagenEegWind.xml

Name	Beschreibung	Typ	Pflicht	Beispiel
Registrierungsdatum	Registrierungsdatum der EEG-Anlage	date	Ja	2012-12-31
DatumLetzteAktualisierung	Datum der letzten Aktualisierung an diesem Objekt	dateTime	Ja	2018-08-25T00:00:00.0000000
EegInbetriebnahmedatum	Inbetriebnahmedatum der EEG-Anlage	date	Nein	2012-12-31
EegMastrNummer	MaStR-Nummer der Anlage	string	Ja	EEG91234567890

AnlagenkennzifferAnlagenregister	Anlagenkennziffer aus der Registrierungsbestätigung des Anlagenregister	string	Nein	B354453
AnlagenkennzifferAnlagenregister_nv	Anlagenkennziffer aus der Registrierungsbestätigung des Anlagenregister. Nicht-vorhanden Flag	boolean	Nein	false
AnlagenschluesselEeg	Vom Netzbetreiber vergebene Kennziffer zur Identifikation der EEG-Anlage	string	Nein	E2325426
PrototypAnlage	Die Windenergieanlage ist als Prototyp zertifiziert.	boolean	Ja	true
PilotAnlage	Die Windenergieanlage ist eine Pilotwindanlage	boolean	Ja	true
InstallierteLeistung	Installierte Nettonennleistung der EEG-Anlage	decimal	Nein	1235.541
VerhaeltnisErtragsschaetzungReferenzertrag	Verhältnis der Ertragseinschätzung zum Referenzertrag ermittelt nach Anlage 2 des EEG	decimal	Ja	47.954
VerhaeltnisErtragsschaetzungReferenzertrag_nv	Verhältnis der Ertragseinschätzung zum Referenzertrag ermittelt nach Anlage 2 des EEG. Nicht-vorhanden Flag	boolean	Ja	false
VerhaeltnisReferenzertragErtrag5Jahre	Verhältnis des Ertrags zum Referenzertrag nach Ablauf	decimal	Ja	51.254

	des Referenzzeitraums von 5 Jahren ermittelt nach Anlage 2 des EEG			
VerhaeltnisReferenzertragErtrag5Jahre_nv	Verhältnis des Ertrags zum Referenzertrag nach Ablauf des Referenzzeitraums von 5 Jahren ermittelt nach Anlage 2 des EEG. Nicht-vorhanden Flag	boolean	Ja	false
VerhaeltnisReferenzertragErtrag10Jahre	Verhältnis des Ertrags zum Referenzertrag nach Ablauf des Referenzzeitraums von 10 Jahren ermittelt nach Anlage 2 des EEG	decimal	Ja	57.54
VerhaeltnisReferenzertragErtrag10Jahr_nv	Verhältnis des Ertrags zum Referenzertrag nach Ablauf des Referenzzeitraums von 10 Jahren ermittelt nach Anlage 2 des EEG. Nicht-vorhanden Flag	boolean	Ja	false
VerhaeltnisReferenzertragErtrag15Jahre	Verhältnis des Ertrags zum Referenzertrag nach Ablauf des Referenzzeitraums von 15 Jahren ermittelt nach Anlage 2 des EEG	decimal	Ja	87.45
VerhaeltnisReferenzertragErtrag15Jahre_nv	Verhältnis des Ertrags zum Referenzertrag nach Ablauf des Referenzzeitraums von 15 Jahren ermittelt nach Anlage 2 des EEG. Nicht-vorhanden Flag	boolean	Ja	false
AusschreibungZuschlag	Angabe ob für die EEG-Anlage im Rahmen des	boolean	Ja	true

Zuschlagsnummer	Ausschreibungsverfahren der Bundesnetzagentur ein Zuschlag erlangt wurde				
	Von der Bundesnetzagentur im Rahmen des Ausschreibungsverfahrens vergebene Nummern	string	Nein	A15847	
	AnlageBetriebsstatus	Betriebsstatus der Anlage, welche sich aus den zugeordneten Einheiten ergibt. Katalogkategorie: Anlagenbetriebsstatus	int	Ja	346356
	VerknuepfteEinheitenMaStRNummern	Liste von MaStR Nummern mit den verknüpften Stromerzeugern	string	Nein	SEE91234567890, SEE9876543210, SEE9745685214

5.5.17 AnlagenEegSolar

Alle öffentlichen Daten für eine Anlage der Art „EEG-Solar“.

Rootelement: AnlagenEegSolar

Element: AnlageEegSolar

Dateiname: AnlagenEegSolar.xml

Name	Beschreibung	Typ	Pflicht	Beispiel
Registrierungsdatum	Registrierungsdatum der EEG-Anlage	date	Ja	2012-12-31

DatumLetzteAktualisierung	Datum der letzten Aktualisierung an diesem Objekt	dateTime	Ja	2018-08-25T00:00:00.0000000
EegInbetriebnahmedatum	Inbetriebnahmedatum der EEG-Anlage	date	Nein	2012-12-31
EegMastrNummer	MaStR-Nummer der Anlage	string	Ja	EEG91234567890
InanspruchnahmeZahlungNachEeg	Werden oder wurden für die Solaranlage Zahlungen des Netzbetreibers in Anspruch genommen?	boolean	Nein	true
AnlagenschluesselEeg	Vom Netzbetreiber vergebene Kennziffer zur Identifikation der EEG-Anlage	string	Nein	E2325426
AnlagenkennzifferAnlagenregister	Anlagenkennziffer aus der Registrierungsbestätigung des Anlagenregister	string	Nein	B354453
AnlagenkennzifferAnlagenregister_nv	Anlagenkennziffer aus der Registrierungsbestätigung des Anlagenregister. Nicht-vorhanden Flag	boolean	Nein	false
InstallierteLeistung	Installierte Nettonennleistung der EEG-Anlage	decimal	Nein	1235.541
RegistrierungsnummerPvMeldeportal	Durch die Bundesagentur vergeben Nummer bei der Registrierung im PV-Meldeportal	string	Ja	ASO-123445

RegistrierungsnummerPvMeldeportal_nv	Durch die Bundesagentur vergeben Nummer bei der Registrierung im PV-Meldeportal. Nicht-vorhanden Flag	boolean	Ja	false
MieterstromZugeordnet	Gibt an, ob die Solaranlage der Veräußerungsform des Mieterstromzuschlags zugeordnet wurde	boolean	Nein	
MieterstromRegistrierungsdatum	Datum, an dem die Anlage erstmalig der Veräußerungsform des Mieterstromzuschlags zugeordnet worden ist.	date	Nein	2013-12-31
MieterstromErsteZuordnungZuschlag	Datum, an dem die Anlage erstmalig der Veräußerungsform des Mieterstromzuschlags zugeordnet worden ist.	date	Nein	2013-12-31
AusschreibungZuschlag	Angabe ob für die EEG-Anlage im Rahmen des Ausschreibungsverfahrens der Bundesnetzagentur ein Zuschlag erlangt wurde	boolean	Nein	true
ZugeordneteGebotsmenge	Bezuschlagte Gebotsmenge, die der EEG-Anlage zugeordnet wurde	decimal	Nein	1234.56
Zuschlagsnummer	Von der Bundesnetzagentur im Rahmen des Ausschreibungsverfahrens	string	Nein	A15847;A15848;A15849

AnlageBetriebsstatus	vergebene Nummern (Mehrfachnennung möglich)			
	Betriebsstatus der Anlage, welche sich aus den zugeordneten Einheiten ergibt. Katalogkategorie: Anlagenbetriebsstatus	int	Ja	4365
VerknuepfteEinheitenMaStRNummern	Liste von MaStR Nummern mit den verknüpften Stromerzeugern	string	Nein	SEE91234567890, SEE9876543210, SEE9745685214

5.5.18 AnlagenEegBiomasse

Alle öffentlichen Daten für eine Anlage der Art „EEG-Biomasse“.

Rootelement: AnlagenEegBiomasse

Element: AnlageEegBiomasse

Dateiname: AnlagenEegBiomasse.xml

Name	Beschreibung	Typ	Pflicht	Beispiel
Registrierungsdatum	Registrierungsdatum der EEG-Anlage	date	Ja	2012-12-31
DatumLetzteAktualisierung	Datum der letzten Aktualisierung an diesem Objekt	dateTime	Ja	2018-08-25T00:00:00.0000000

EegInbetriebnahmedatum	Inbetriebnahmedatum der EEG-Anlage	date	Nein	2012-12-31
EegMastrNummer	MaStR-Nummer der Anlage	string	Ja	EEG91234567890
AnlagenschluesselEeg	Vom Netzbetreiber vergebene Kennziffer zur Identifikation der EEG-Anlage	string	Nein	E2325426
AnlagenkennzifferAnlagenregister	Anlagenkennziffer aus der Registrierungsbestätigung des Anlagenregister	string	Nein	B354453
AnlagenkennzifferAnlagenregister_nv	Anlagenkennziffer aus der Registrierungsbestätigung des Anlagenregister. Nicht-vorhanden Flag	boolean	Nein	false
InstallierteLeistung	Installierte Nettonennleistung der EEG-Anlage	decimal	Nein	1235.541
AusschliesslicheVerwendungBiomasse	Ausschließliche Verwendung von Biomasse im Sinne der Biomasse-Verordnung	boolean	Nein	true
AusschreibungZuschlag	Angabe ob für die EEG-Anlage Im Rahmen des Ausschreibungsverfahren der Bundesnetzagentur ein Zuschlag erlangt wurde	boolean	Ja	true
Zuschlagsnummer	Von der Bundesnetzagentur im Rahmen des	string	Nein	A15847

	Ausschreibungsverfahrens vergebene Nummern			
BiogasInanspruchnahmeFlexiPraemie	Angabe ob für die Anlage Flexibilitätsprämie in anspruch genommen wird	boolean	Nein	true
BiogasDatumInanspruchnahmeFlexiPraemie	Datum der erstmaligen Inanspruchnahme der Flexibilitätsprämie	date	Nein	2014-12-31
BiogasLeistungserhoehung	Angabe, ob die Leistung der Anlage im Zusammenhang mit der Flexibilitätsprämie erhöht wird	boolean	Nein	true
BiogasDatumLeistungserhoehung	Datum der Inbetriebnahme der Leistungserhöhung	date	Nein	2014-10-11
BiogasUmfangLeistungserhoehung	Umfang der Leistungserhöhung bei dieser Biogas-Anlage nach dem 31.07.2014	decimal	Nein	125.987
BiogasGaserzeugungskapazitaet	Leistungsangabe: Kapazität an Gas, das erzeugt werden kann. Gasproduktionskapazität nach Genehmigungsbescheid, bzw. anhand der eingesetzten Inputstoffe.	decimal	Ja	241.369
BiogasGaserzeugungskapazitaet_nv	Leistungsangabe: Kapazität an Gas, das erzeugt werden kann. Gasproduktionskapazität nach Genehmigungsbescheid, bzw. anhand der eingesetzten	boolean	Ja	false

BiogasHoechstbemessungsleistung BiomethanErstmaligerEinsatz BiomethanErstmaligerEinsatz_nv AnlageBetriebsstatus VerknuepfteEinheitenMaStRNummern	Inputstoffe. Nicht-vorhanden Flag			
	Höchstbemessungsleistung der Anlage	decimal	Nein	785.987
	Datum des erstmaligen ausschließlichen Einsatzes von Biomethan	date	Ja	2013-12-14
	Datum des erstmaligen ausschließlichen Einsatzes von Biomethan. Nicht-vorhanden Flag	boolean	Ja	false
	Betriebsstatus der Anlage, welche sich aus den zugeordneten Einheiten ergibt. Katalogkategorie: Anlagenbetriebsstatus	int	Ja	4365
	Liste von MaStR Nummern mit den verknüpften Stromerzeugern	string	Nein	SEE91234567890, SEE9876543210, SEE9745685214

5.5.19 AnlagenEegWasser

Alle öffentlichen Daten für eine Anlage der Art „EEG-Wasser“.

Rootelement: AnlagenEegWasser

Element: AnlageEegWasser

Dateiname: AnlagenEegWasser.xml

Name	Beschreibung	Typ	Pflicht	Beispiel
Registrierungsdatum	Registrierungsdatum der EEG-Anlage	date	Ja	2012-12-31
DatumLetzteAktualisierung	Datum der letzten Aktualisierung an diesem Objekt	dateTime	Ja	2018-08-25T00:00:00.0000000
EegInbetriebnahmedatum	Inbetriebnahmedatum der EEG-Anlage	date	Nein	2012-12-31
EegMastrNummer	MaStR-Nummer der Anlage	string	Ja	EEG91234567890
AnlagenschluesselEeg	Vom Netzbetreiber vergebene Kennziffer zur Identifikation der EEG-Anlage	string	Nein	E2325426
AnlagenkennzifferAnlagenregister	Anlagenkennziffer aus der Registrierungsbestätigung des Anlagenregister	string	Nein	B354453
AnlagenkennzifferAnlagenregister_nv	Anlagenkennziffer aus der Registrierungsbestätigung des Anlagenregister. Nicht-vorhanden Flag	boolean	Nein	false
InstallierteLeistung	Installierte Nettonennleistung der EEG-Anlage	decimal	Nein	1235.541
AnlageBetriebsstatus	Betriebsstatus der Anlage, welche sich aus den	int	Ja	4365

ErtuechtigungsIds	zugeordneten Einheiten ergibt. Katalogkategorie: Anlagenbetriebsstatus			
	Ertüchtigungen	string	Nein	9795,9459,797,74
	VerknuepfteEinheitenMaStRNummern	Liste von MaStR Nummern mit den verknüpften Stromerzeugern	string	Nein

5.5.20 AnlagenEegSpeicher

Alle öffentlichen Daten für eine Anlage der Art „EEG-Speicher“.

Rootelement: AnlagenEegSpeicher

Element: AnlageEegSpeicher

Dateiname: AnlagenEegSpeicher.xml

Name	Beschreibung	Typ	Pflicht	Beispiel
Registrierungsdatum	Registrierungsdatum der EEG-Anlage	date	Ja	2012-12-31
DatumLetzteAktualisierung	Datum der letzten Aktualisierung an diesem Objekt	dateTime	Ja	2018-08-25T00:00:00.0000000
EegInbetriebnahmedatum	Inbetriebnahmedatum der EEG-Anlage	date	Nein	2012-12-31

EegMastrNummer	MaStR-Nummer der Anlage	string	Ja	EEG91234567890
VerknuepfteEinheitenMaStRNummern	Liste von MaStR Nummern mit den verknüpften Stromerzeugern	string	Nein	SEE91234567890, SEE9876543210, SEE9745685214
AnlagenschluesselEeg	Vom Netzbetreiber vergebene Kennziffer zur Identifikation der EEG-Anlage	string	Nein	E2325426
AusschreibungZuschlag	Angabe ob für die EEG-Anlage im Rahmen des Ausschreibungsverfahrens der Bundesnetzagentur ein Zuschlag erlangt wurde	boolean	Nein	true
Zuschlagsnummer	Von der Bundesnetzagentur im Rahmen des Ausschreibungsverfahrens vergebene Nummern	string	Nein	A15847;A15848;A15849

5.5.21 AnlagenEegGeothermieGrubengasDruckentspannung

Alle öffentlichen Daten für eine Anlage der Art „EEG-AnlagenGeothermieGrubengasDruckentspannung“.

Rootelement: AnlagenEegGeothermieGrubengasDruckentspannung

Element: AnlageEegGeothermieGrubengasDruckentspannung

Dateiname: AnlagenEegGeothermieGrubengasDruckentspannung.xml

Name	Beschreibung	Typ	Pflicht	Beispiel
Registrierungsdatum	Registrierungsdatum der EEG-Anlage	date	Ja	2012-12-31
DatumLetzteAktualisierung	Datum der letzten Aktualisierung an diesem Objekt	dateTime	Ja	2018-08-25T00:00:00.0000000
EegInbetriebnahmedatum	Inbetriebnahmedatum der EEG-Anlage	date	Nein	2012-12-31
EegMastrNummer	MaStR-Nummer der Anlage	string	Ja	EEG91234567890
AnlagenschluesselEeg	Vom Netzbetreiber vergebene Kennziffer zur Identifikation der EEG-Anlage	string	Nein	E2325426
AnlagenkennzifferAnlagenregister	Anlagenkennziffer aus der Registrierungsbestätigung des Anlagenregister	string	Nein	B354453
AnlagenkennzifferAnlagenregister_nv	Anlagenkennziffer aus der Registrierungsbestätigung des Anlagenregister. Nicht-vorhanden Flag	boolean	Nein	false
InstallierteLeistung	Installierte Nettonennleistung der EEG-Anlage	decimal	Nein	1235.541
AnlageBetriebsstatus	Betriebsstatus der Anlage, welche sich aus den zugeordneten Einheiten ergibt.	int	Ja	4365

VerknuepfteEinheitenMaStRNummern	Katalogkategorie: Anlagenbetriebsstatus			
	Liste von MaStR Nummern mit den verknüpften Stromerzeugern	string	Nein	SEE91234567890, SEE9876543210, SEE9745685214

5.5.22 AnlagenKwk

Alle öffentlichen Daten für eine Anlage der Art „KWK“.

Rootelement: AnlagenKwk

Element: AnlageKwk

Dateiname: AnlagenKwkxml

Name	Beschreibung	Typ	Pflicht	Beispiel
KwkMastrNummer	MaStR-Nummer der Anlage	string	Ja	KWK91234567890
AusschreibungZuschlag	Wurde für die KWK-Anlage im Rahmen des Ausschreibungsverfahrens der Bundesnetzagentur ein Zuschlag erlangt?	boolean	Nein	false
Zuschlagnummer	Von der Bundesnetzagentur im Rahmen des Ausschreibungsverfahrens vergebene Nummer.	string	Nein	A1234

DatumLetzteAktualisierung	Datum der letzten Aktualisierung an diesem Objekt	dateTime	Nein	2017-07-25T08:36:54.1004464
Inbetriebnahmedatum	Inbetriebnahmedatum der KWK-Anlage	date	Ja	2012-12-31
Registrierungsdatum	Registrierungsdatum der KWK-Anlage	date	Ja	2012-12-31
ThermischeNutzleistung	Die höchste Nutzwärmeerzeugung unter Nennbedingungen, die die KWK-Anlage abgeben kann.	decimal	Nein	12.54
ElektrischeKwkLeistung	Die höchste an den Generatorklemmen abgebbare elektrische Wirkleistung der Anlage	decimal	Nein	41.45
AnlageBetriebsstatus	Betriebsstatus der Anlage, welche sich aus den zugeordneten Einheiten ergibt. Katalogkategorie: Anlagenbetriebsstatus	int	Ja	4365
VerknuepfteEinheitenMaStRNummern	Liste von MaStR Nummern mit den verknüpften Stromerzeugern	string	Nein	SEE91234567890, SEE9876543210, SEE9745685214

5.5.23 Lokationen

Alle öffentlichen Daten für Lokationen

Rootelement: Lokationen

Element: Lokation

Dateiname: Lokationen.xml

Name	Beschreibung	Typ	Pflicht	Beispiel
DatumLetzteAktualisierung	Datum der letzten Aktualisierung an diesem Objekt	dateTime	Ja	2017-07-25T08:36:54.1004464
MastrNummer	Die MaStR-Nummer der Lokation	string	Ja	SEL91234567890
NameDerTechnischenLokation	Name der technischen Lokation	string	Nein	54-Haupt-3354
Lokationstyp	Typ der Lokation. Systemkatalog: Lokationstyp	int	Ja	1
VerknuempfteEinheitenMaStRNummern	Liste von MaStR Nummern mit den verknüpften Stromerzeugern	string	Nein	SEE91234567890, SEE9876543210, SEE9745685214
NetzanschlusspunkteMaStRNummern	Liste der MaStR Nummern der Netzanschlusspunkte der Lokation	string	Nein	SAN91234567890, SAN9876543210, SAN9745685214

5.5.24 Gelöschte und deaktivierte Einheiten

Gelöschte und deaktivierte Einheiten				
Alle öffentlichen Daten der GeloeschteUndDeaktivierteEinheiten von nicht migrierten Einheiten				
Rootelement: GeloeschteUndDeaktivierteEinheiten				
Element: GeloeschteUndDeaktivierteEinheit				
Dateiname: GeloeschteUndDeaktivierteEinheiten.xml				
Name	Beschreibung	Typ	Pflicht	Beispiel
DatumLetzteAktualisierung	Datum der letzten Aktualisierung an diesem Objekt	dateTime	Ja	2017-07-25T08:36:54.1004464
EinheitMastrNummer	Die MaStR-Nummer de Einheit	string	Ja	SEE923932112255
Einheitstyp	Typ der Einheit: Objekt: Einheitentyp	int	Ja	3
EinheitSystemstatus	Systemstatus der Einheit. Katalogkategorie: AnlagenSystemStatus	int	Ja	123
EinheitBetriebsstatus	Betriebsstatus der Einheit. Katalogkategorie: Anlagenbetriebsstatus	int	Ja	321

5.5.25 Ertüchtigungen

Ertüchtigungen				
Alle öffentlichen Daten der Ertüchtigungen				
Rootelement: Ertuechtigungen				
Element: Ertuechtigung				
Dateiname: Ertuechtigungen.xml				
Name	Beschreibung	Typ	Pflicht	Beispiel
Id	Eindeutiger Identifikator	int	Ja	1234

DatumLetzteAktualisierung	Datum der letzten Aktualisierung an diesem Objekt	dateTime	Ja	2017-07-25T08:36:54.1004464
EegMastrNummer	Die MaStR-Nummer der zugehörigen EEG-Anlage	string	Ja	EEG923932112255
Ertuechtigungsart	Art der Ertüchtigung. Katalogkategorie: Ertüchtigungsart	int	Nein	3465653
ErtuechtigungIstZulassungspflichtig	Ist die Ertüchtigung Zulassungspflichtig	boolean	Nein	true
Leistungserhoehung	Wert der Leistungserhöhung	Decimal	Nein	true
WiederinbetriebnahmeDatum	Datum der Wiederinbetriebnahme	dateTime	Nein	2018-08-19T08:36:55.1004464

5.6 Änderungen der Netzbetreiberzuordnungen

Alle Änderungen der Netzbetreiberzuordnungen bei Einheiten

Rootelement: EinheitenAenderungNetzbetreiberzuordnungen

Element: EinheitenAenderungNetzbetreiberzuordnung

Dateiname: EinheitenAenderungNetzbetreiberzuordnungen.xml

Name	Beschreibung	Typ	Pflicht	Beispiel
EinheitMastrNummer	MaStR-Nummer der Einheit	string	Ja	SEE91234567890
LokationMastrNummer	MaStR-Nummer der Lokation	string	Nein	SEL91234567890
NetzanschlusspunktMastrNummer	MaStR-Nummer des Netzanschlusspunktes, ggf. kommasepariert	string	Nein	SAN91234567890
NetzbetreiberMastrNummerAlt	MaStR-Nummer des ehemaligen Anschluss-Netzbetreibers	string	Nein	SNB91234567890

NetzbetreiberMastrNummerNeu	MaStR-Nummer des neuen Anschluss-Netzbetreibers	string	Ja	SNB91234567899
ArtDerAenderung Katalogkategorie: Art der Änderung	Art der Änderung der Netzbetreiberzuordnung	int	Nein	223
RegistrierungsdatumNetzbetreiberzuordnungsänderung	Registrierungsdatum der Netzbetreiberzuordnungsänderung	date	Nein	2023-12-15
Netzbetreiberzuordnungsänderungsdatum	Netzbetreiberzuordnungsänderungsdatum	date	Nein	2023-12-01

5.7 Netzanschlusspunkt

Alle öffentlichen Daten für Netzanschlusspunkte

Rootelement: Netzanschlusspunkte

Element: Netzanschlusspunkt

Dateiname: Netzanschlusspunkte.xml

Name

NetzanschlusspunktMastrNummer

NetzanschlusspunktBezeichnung

Beschreibung	Typ	Pflicht	Beispiel
MaStR-Nummer des Netzanschlusspunktes	string	Ja	SAN91234567890
Bezeichnung des Netzanschlusspunktes	string	Nein	STR-34524-1234-Q

LetzteAenderung	Datum der letzten Aktualisierung an diesem Objekt	dateTime	Ja	2017-07-25T08:36:54.1004464
LokationMaStRNummer	MaStR-Nummer der Lokation	string	Ja	SEL91234567890
NameDerTechnischenLokation	Name der technischen Lokation	string	Nein	54-Haupt-3354
Lokationstyp	Typ der Lokation. Systemkatalog: Lokationstyp	int	Nein	1
Messlokation	Messlokation gemäß Metering Code, VDE-AR-N 4400	string	Nein	DE00056266802...
Spannungsebene	Spannungsebene des Netzanschlusspunktes. Katalogwert: Spannungsebene	int	Nein	4678
Nettoengpassleistung	Erzielbare Dauerleistung der Erzeugungseinheiten am jeweiligen Netzanschlusspunkt	decimal	Nein	2569.321
BilanzierungsgebietNetzanschlusspunktId	Id des Bilanzierungsgebietes	int	Nein	14
Netzanschlusskapazitaet	Kapazität des Netzanschlusspunktes	decimal	Nein	2569.321

Marktgebiet	Marktgebiet des Netzanschlusspunktes. Katalogkategorie: Marktgebiet	int	Nein	356357
MaximaleEinspeiseleistung	Maximale Einspeiseleistung am Netzanschlusspunkt	decimal	Nein	2569.321
MaximaleAusspeiseleistung	Technisch maximale Ausspeiseleistung am jeweiligen Netzanschlusspunkt (nur bei Gasverbrauchern)	decimal	Nein	2569.321
Gasqualitaet	Gasqualität am Netzanschlusspunkt. Katalogwert: Gasqualität	int	Nein	36356
RegelzoneNetzanschlusspunkt	Regelzone des Netzanschlusspunktes. Katalogkategorie: Regelzone	int	Nein	3547
NetzMaStRNummer	MaStR-Nummer des Netzes an dem der Netzanschlusspunkt angeschlossen ist	string	Ja	SNE91234567890
NochInPlanung	Kennzeichen, ob der Anschluss noch in Planung ist	bool	Ja	True
NetzbetreiberMaStRNummer	MaStR-Nummer des Netzbetreibers	string	Ja	SNB91234567890

6 Anhänge

6.1 Feld- und Wertedefinition

In der Hilfe unter „Datendefinitionen des Marktstammdatenregister“ werden die Felder und Wertebereiche erläutert. Die Datendefinitionen finden Sie unter folgendem Link: [Datendefinitionen des Marktstammdatenregister](#)

6.2 Objektmodelle

Das Objektmodell entnehmen Sie bitte dem Dokument „[Objektmodell – Fachliche Ansicht V1.2.0.pdf](#)“.